

LUOKITUSTODISTUS

Luokitus N°

2/R60/18

Luokitukseen voidaan tehdä muutoksia Karting lajiryhmän toimesta ja luokitusmuutokset tulevat voimaan joko välittömästi tai lajiryhmän ilmoituksen mukaan.

AKK-Motorsport Ry



MOOTTORI

Raket 60

Valmistaja Radne Motors	<i>Manufacturer</i>	RAKET
Malli	<i>Model</i>	60 CD



MOOTTORIN OIKEA PUOLI



MOOTTORIN VASEN PUOLI

Allekirjoitus ja leima AKK-Motorsport

Signature and stamp of the *AKK-Motorsport*

Muutosloki:

- 1.4.2017MR kirjoitusvirheitä korjattu
- 27.6.2017MR Iskunpituus korjattu sekä lisätty vaihtoehtoinen sytystyspuola
-
-

A handwritten signature in blue ink, appearing to read 'Markku Rynänen'.

Markku Rynänen

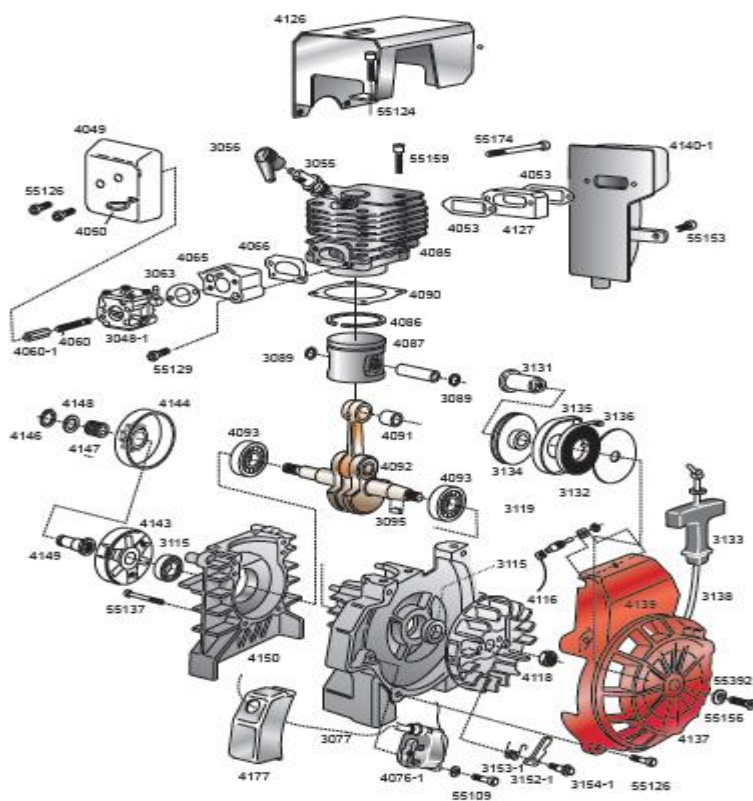
Kuva päältä**Kuva imupuolelta****Kuva alapuolelta****Kuva pakopuolelta**

TEKNISET TIEDOT			
A		A	ARVOT
		Tolerance	
Iskutilavuus		61,4 CM³	
Alkuperäinen sylinterin halkaisija		48 MM	
Sylinterin maksimi halkaisija		48 MM	
Iskunpituus		34 MM	
Jäähdytysjärjestelmä	<i>Puhallin</i>	ILMA/AIR	
Kaasuttimien lukumäärä		1	
Kaasuttimen merkki	Tillotson HS-205 tai HS-175	17,7	max
Huuhtelukanavien määrä		2	
Pakokanavien määrä		1	
Kiertokangen pituus silmukoiden	<i>pituu keskilinjalta</i>	62 MM	±0.05mm
Kampiakselin paino		552 GR	± 3%
Palotilan koko (aina määräävä)	<i>cik,insertti ja mutteri</i>	8,5 CM³	-0,00
Sylinterin alatiiviste	<i>tiiviste pakollinen</i>		mini
Männänrenkaiden määrä	<i>alkuperäistä vastaava</i>	1KPL	
Männäntapin paino		16,1GR	±2 %
Männän paino (ilman männänrengasta)		75 GR	±10%
Laakerit urakuulalaakerit	typ. 6202 C3		
Vauhtipyörä; Vanha malli	Halkaisija 120mm	443 GR	±10 g
Vauhtipyörä; Uusi malli	Halkaisija 114mm	356GR	± 10 g
Max Kierrosluku		9800 r/min/max	
Akselitiivisteet / Stefat	15x26x7		
Käynnistys	Narukäynnistys		
Squish			
Kytkin	Keskipakokytkin	100% LUKKIUTUMINEN 5000 R/MIN	
Sytytystulppa	W22MP-U ,BPM7-Y ja BPM8-Y (R)		
Puola	Kaksi kuvanmukaista sallittu	49 110 01 tai IIDA 587 32 94-01 HA46300	
Imuäänenvaimentimen kaulus	Malli Raket 95 tai alkuperäinen		

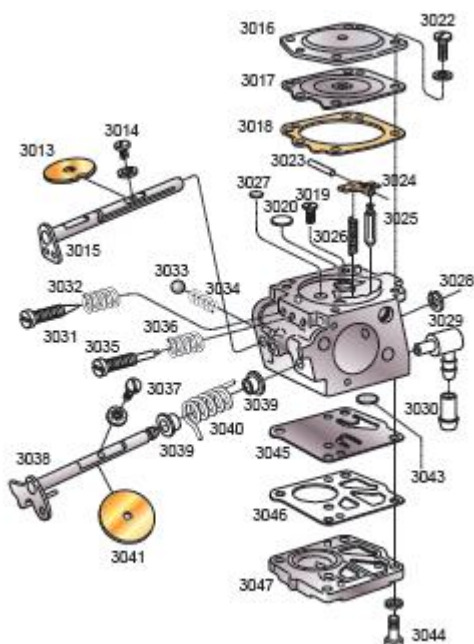
B		B	
	<i>Pakoaukko max</i>	-----	
	<i>Imuaukko max</i>	-----	

C	MATERIAALI	C	MATERIAL
Sylinteri	<i>Cylinder</i>		ALUMIINI / TERÄS / NICASIL
Kampikammio	<i>Sump</i>		ALUMIINI
Kiertokanki	<i>Connecting rod</i>		TERÄS

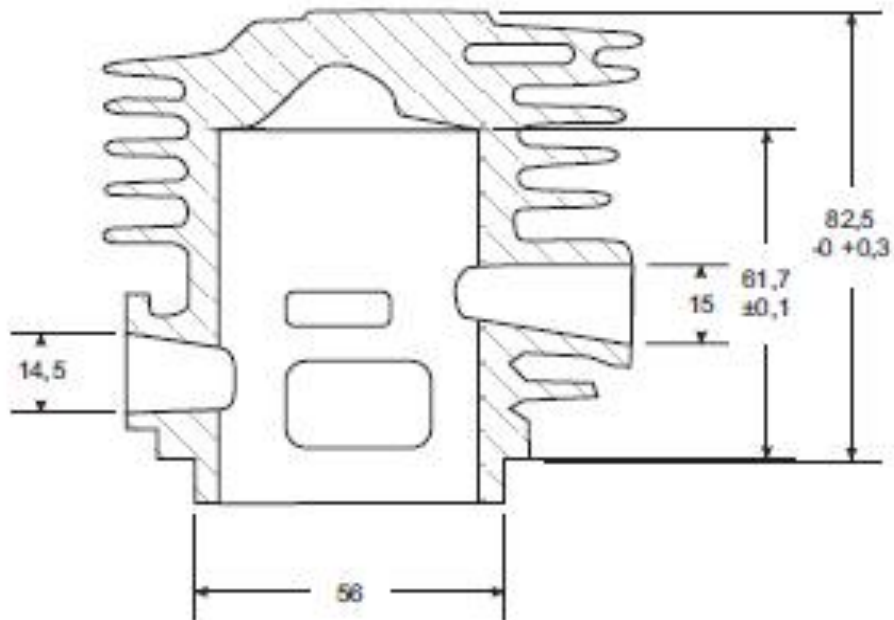
Moottorin räjäytyskuva



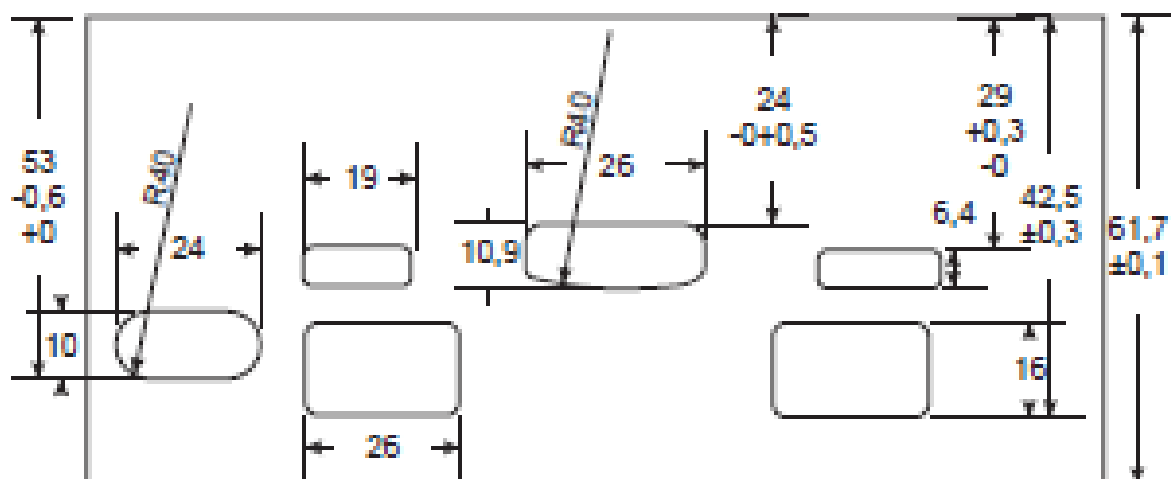
Kaasuttimen räjäytyskuva



Sylinterin halkileikkaus piirros



Sylinterin levityskuva



Vauhtipyörä



Vauhtipyörä

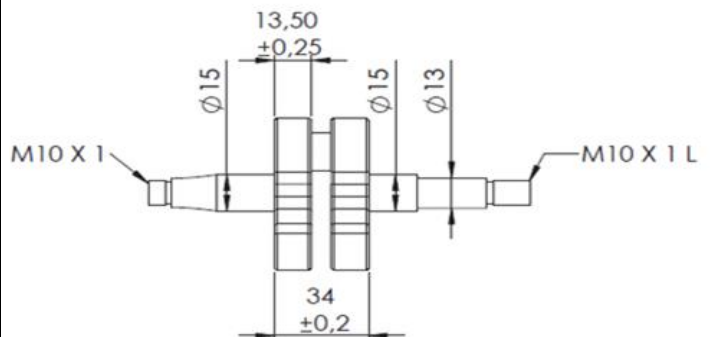


Sytytyspuola

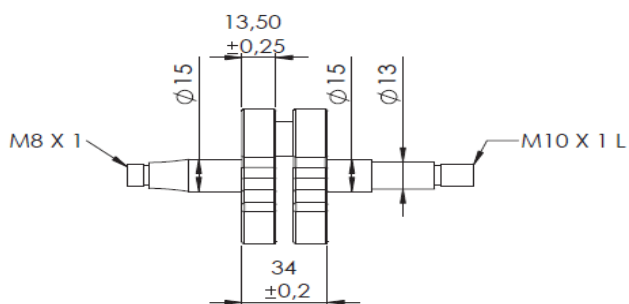


mallinumero 49 110 01 tai IIDA 587 32 94-01 HA46300

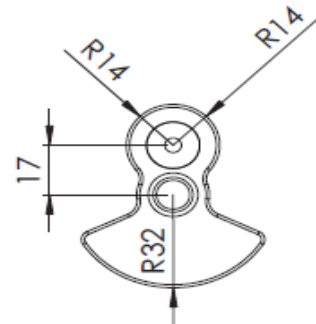
Kampiakselin piirroskuva -2005

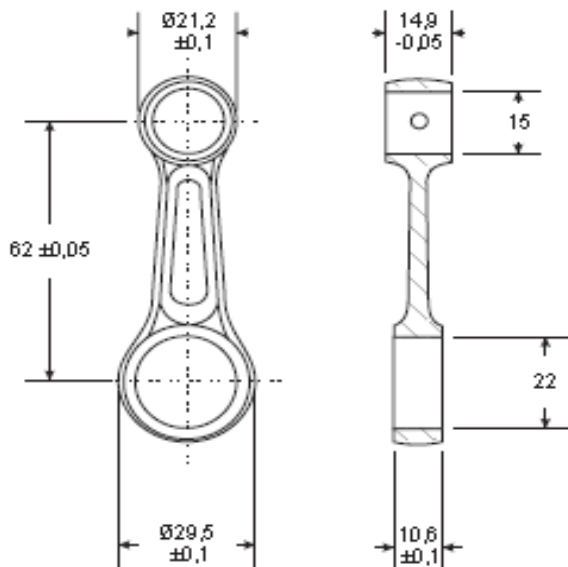
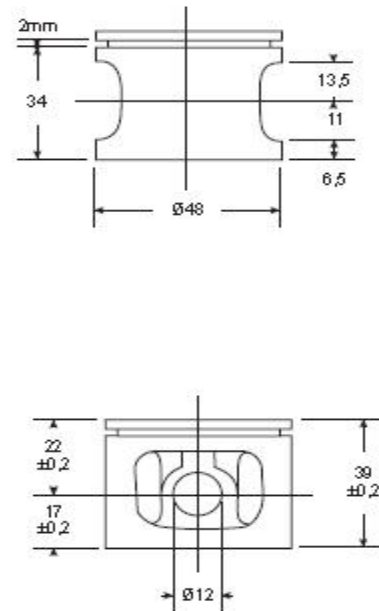


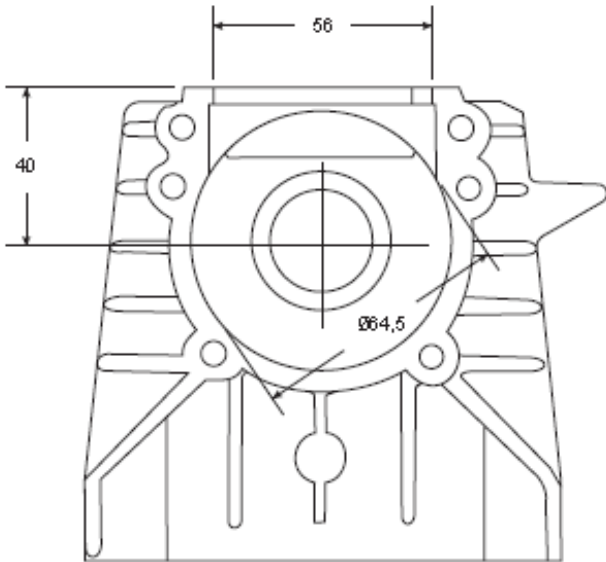
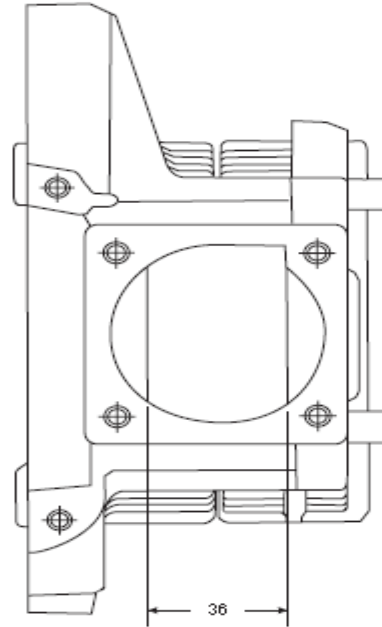
Kampiakselin piirroskuva



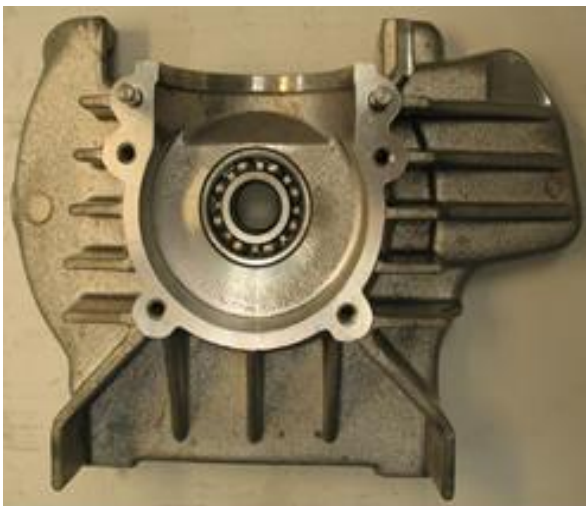
Kampiakselin piirroskuva



KIERTOKANGEN PIIRROSKUVA**MÄNNÄN PIIRROSKUVA****Kuva kampiakselista/ kiertokanki****Kuva männästä**

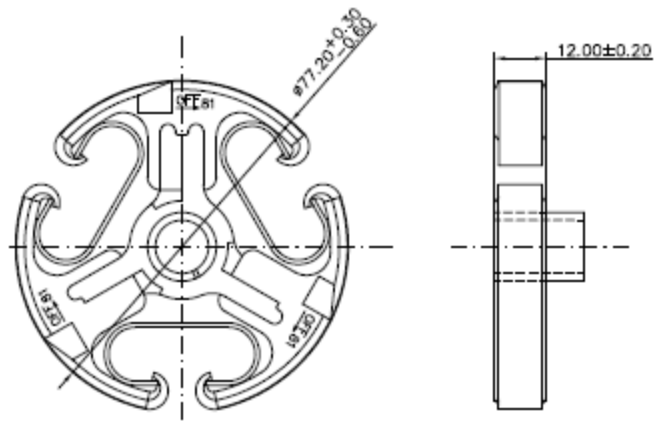
Kampikammio oikeapuoli**Kampikammio**

Tulossa toleranssi 36,00 -0,1 +0,2

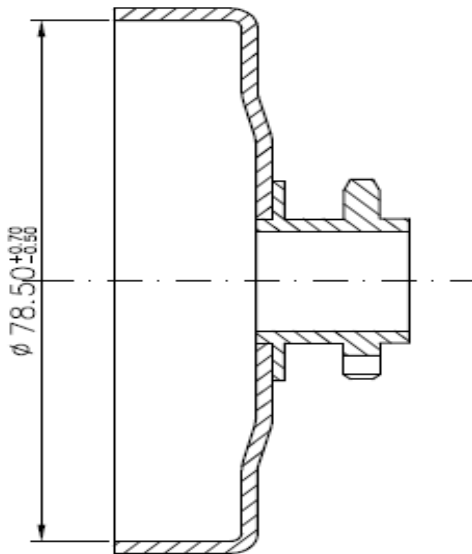
Kampikammion vasenpuolikas**Kampikammion oikeapuolikas**

Kytkin ylempi uusi malli ja alempi vanha malli**kytkimen piirroskuva**

Uuden mallin kytkin

**100% lukkiutuminen 5000 r/min**

Kytkekellon piirros



Kytkekellon sisähalkaisija 78,50mm
+0,70 -0,50

Kytkekellon kuva



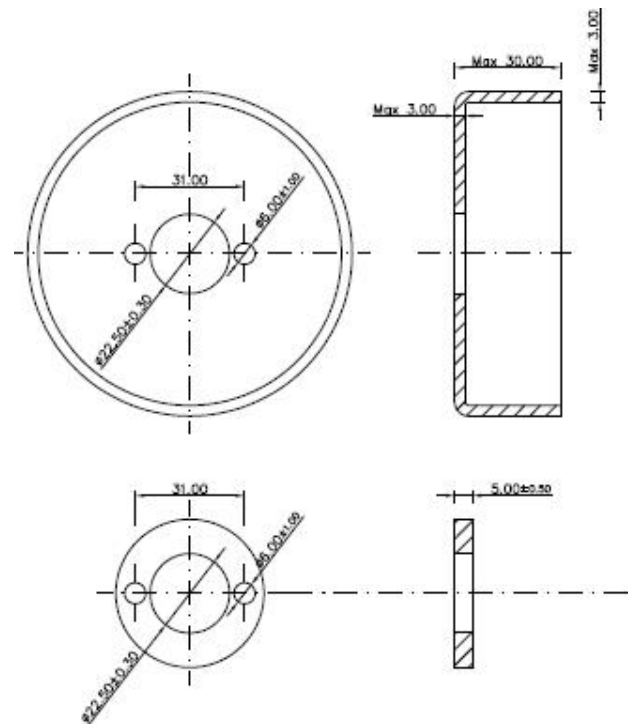
Vetorattaassa 11 hammasta ± 0

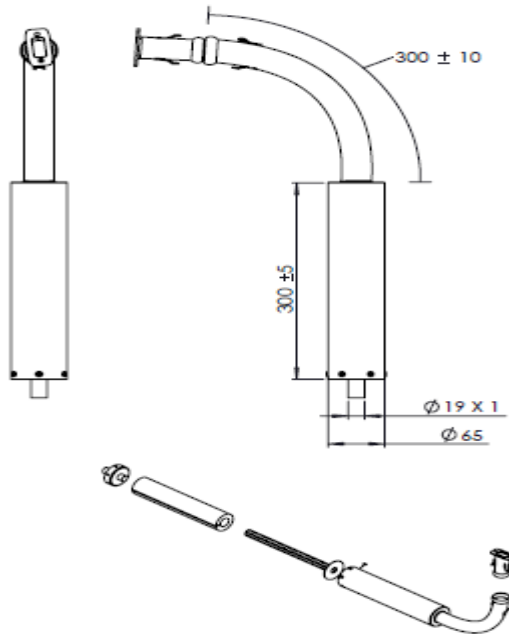
Imuäänenvaimentimen kaulus malli Raket 95



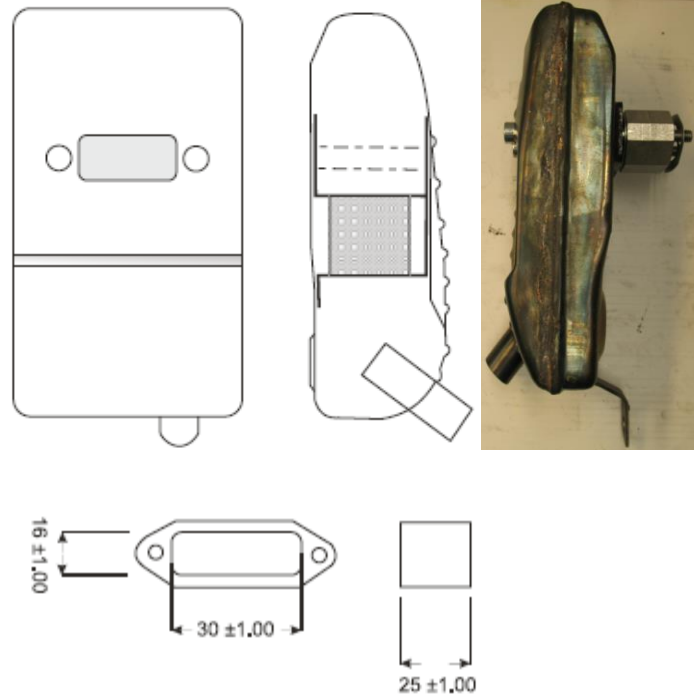
Korotuspalan saa lisätä imukauluksen alle jotta ryyppyvipu toimii

Imuäänenvaimentimen kaulus ja korotuspala ns. vanha malli



Pakoputki/äänenvaimennin

Pakoputken sovitekappaleen välissä vain yksitiiviste,
ei sallita jatkopalaa väliin

Pakoputki/äänenvaimennin (vanha malli)

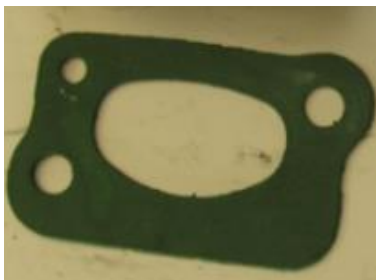
korotuspala vain tähän malliin

Kuva pakoputkesta

Keraaminen villa kuten alkuperäinen

Pakoputken sovitekappale

Vain yksi tiiviste ja verrattavissa alkuperäiseen

Imujalka ja tiiviste**Kaasuttimen säätöruuvit**

YLEISTÄ :

Yleisesti minkäänlainen käsittely ei ole sallittua, **poislukien ne osat jotka on erikseen mainittu.**
Kaikkien moottoriin kuuluvien osien tulee olla alkuperäisiä.

KAMPIAKSELI:

Neulalaakerit kiertokangen molemmissa päissä.

POIKKEUKSET :

Jos kierre sylinterissä vaurioituu, esimerkiksi tulpan kierteet, on sallittua korjata ne esimerkiksi Heli Coililla.
Huom! Kierteen täytyy olla sama kuin alkuperäinen.

SYTYTYSTULPPA:

Kierre 14x 9,5mm

W22MP-U ,BPM7-Y ja BPM8-Y (R-kirjanyhdistelmän lisäksi sallitaan)

MÄNTÄ JA MÄNNÄNRENGAS:

Radnen alkuperäisellä merkinnällä R 4087 mäntä ja **männänrenkas alkuperäistä vastaava**

TIIVISTEET

Kampiakselin säteittäisakselitiivisteiden (stefojen) tulee olla tyypiltään jousella varustettuja yksi- tai kaksihuulisia säteisakselitiivisteitä, materiaali nitrilikumi tai teflon

Mitään tiivisteitä ei saa liimata kiinni.

Kampikammion lohkojen välissä oltava min 0.2 mm paperitiiviste.

Sylinterin alatiiviste on vapaa huomioiden palotilasääntö

IMUÄÄNENVAIMENNIN

CIK:n luokitteleva suodattimella varustettu tai moottorin mukana tullut alkuperäinen.

Imuäänenvaimentimen imuputki max.23mm.

SYTYTYKSEN SÄÄTÖ :

Sytytyksen säätämiseksi vauhtipyörän kiilan/tapin/sokan saa poistaa, mutta kiilauran/tapin/sokan kiinnityspisteiden muokkaaminen on kielletty

Puola:

Ducati **49 110 01 tai IIDA 587 32 94-01 HA46300**

Sammutuskatkasija :

Sammutuskatkaisijan pitää olla sen käyttötarkoituksen mukaisessa kunnossa

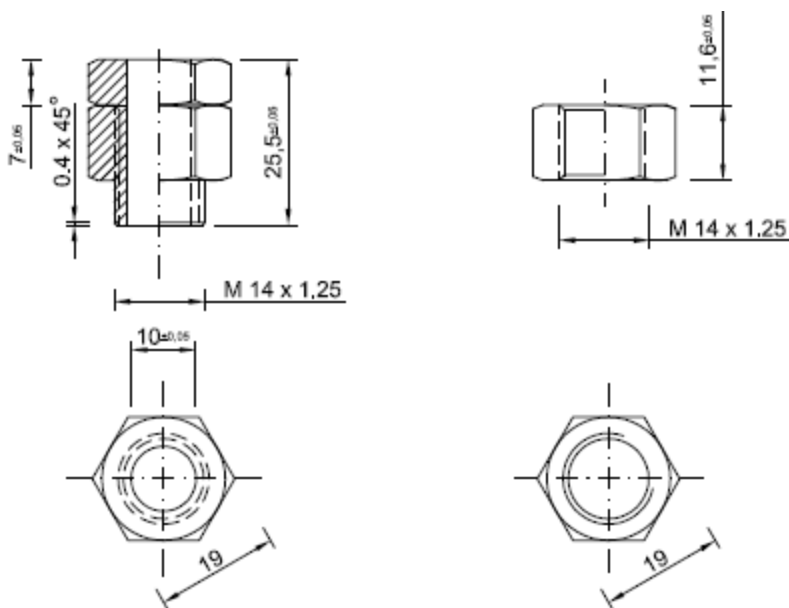
KAMPIAKSELIN LAAKERIT:

Laakerien valmistaja on vapaa. Laakeri on urakuulalaakeri metalli tai muovipidikkeellä varustettu. Keraamiset laakerit kielletty.

Kaasutin :

-Säätökalvo voi olla nipallinen tai nipaton. Nipallisesta kalvosta on sallittua itse tehdä nipaton. Pumpukalvon materiaalina voi olla kumi, teflon tai mylar.

Ryppyyläpän ja sen akselin saa poistaa

Palotilan mittauksessa käytettävä insertti :

Cik insertti ja mutteri