



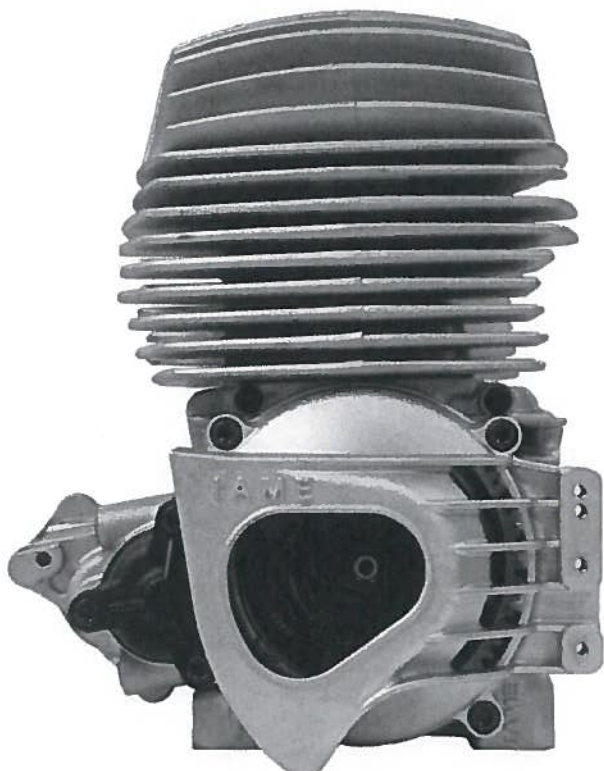
AKK-MOTORSPORT ry

Luokitukseen voidaan tehdä muutoksia karting lajiryhmän toimesta ja ne tulevat voimaan välittömästi tai lajiryhmän ilmoituksen mukaan

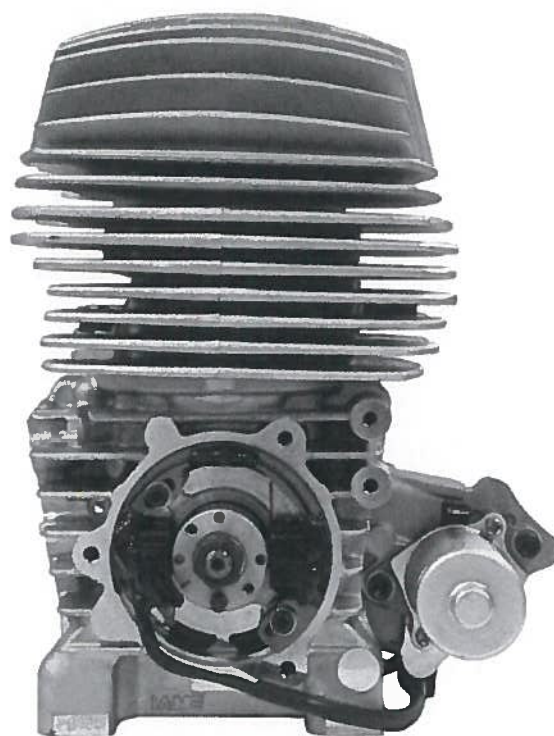
MINI60

03 / M / 20

Merkki	IAME	
Valmistaja	IAME S.p.A. – ZINGONIA (BG)	
Malli	60 MINISWIFT	
Luokitusaika	01 Helmikuu 2015 – 31 Joulukuu 2020	Sivuja 14



Moottorin kuva oikea puoli



Moottorin kuva vasen puoli

AKK-Motorsport ry	Valmistaja



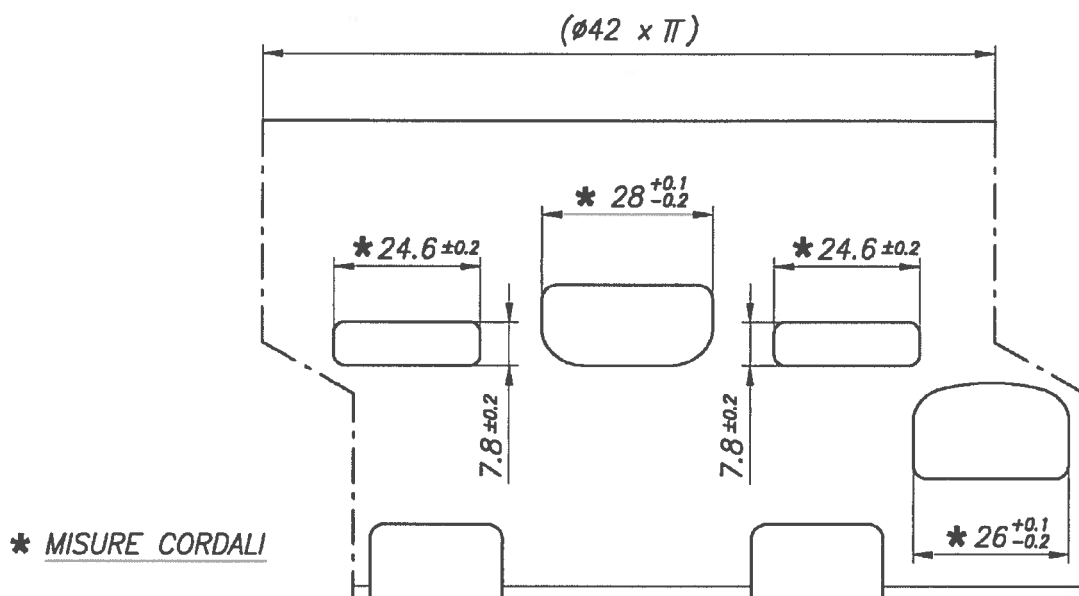
TEKNISET TIEDOT		
A	ARVOT	
		Toleranssit
Iskutilavuus	60cc	
Sylinterin maksimi halkaisija	42,1mm	
Iskunpituus	43mm	+/- 0,10 mm.
Jäähdytysjärjestelmä	Ilma	
Kaasutin	Dellörto PHPG 18 BS	
Huuhtelukanavien määrä	2	
Pakoaukon leveys	28mm	+ 0,1mm - 0,2 mm
Imuaukon leveys	26mm	+ 0,1mm - 0,2mm
Männän paino, renkaan kanssa. Ilman tappia	62g.	(+/- 10% kok painosta
Kampiakselin paino. Sisältää kiertokangen ilman mäntää	1200g.	(+/- 3% kok painosta
Männäntappi	12,5g	(+/- 10% kok painosta
Kiertokanki	88mm	+/-0,1mm
Palotila	6,8cc minimi. Insertillä mitattuna	
Kytkin. Yksityyppikytkin. Starttikehä myös ei magneettista materiaalia	Paino . 800G min Kellon sisähalkaisija: 85.00mm MAX	
Ratas	Z11/Z10	
Sylinterin pohja	Min/max	+/- 2mm
Sytytys	SELETTA Mod. "LC 23915"	

B	ASTEET (0.20mm mittaliuska. Leveys 5mm)	
Imuasteet	144°	max
Pakoasteet	156°	max
Huuhteluasteet	112°	± 2°

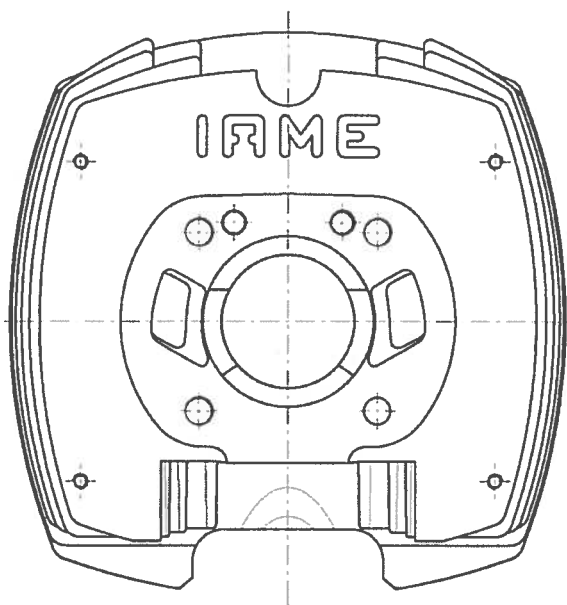
C	MATERIAALIT
Sylinteri: Alumiini, teräs putkella	



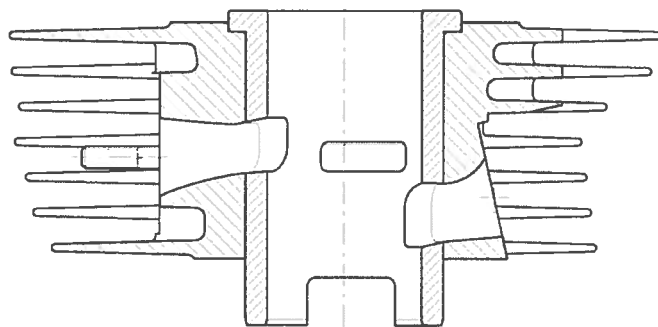
Sylinterin aukkojen mitoitus



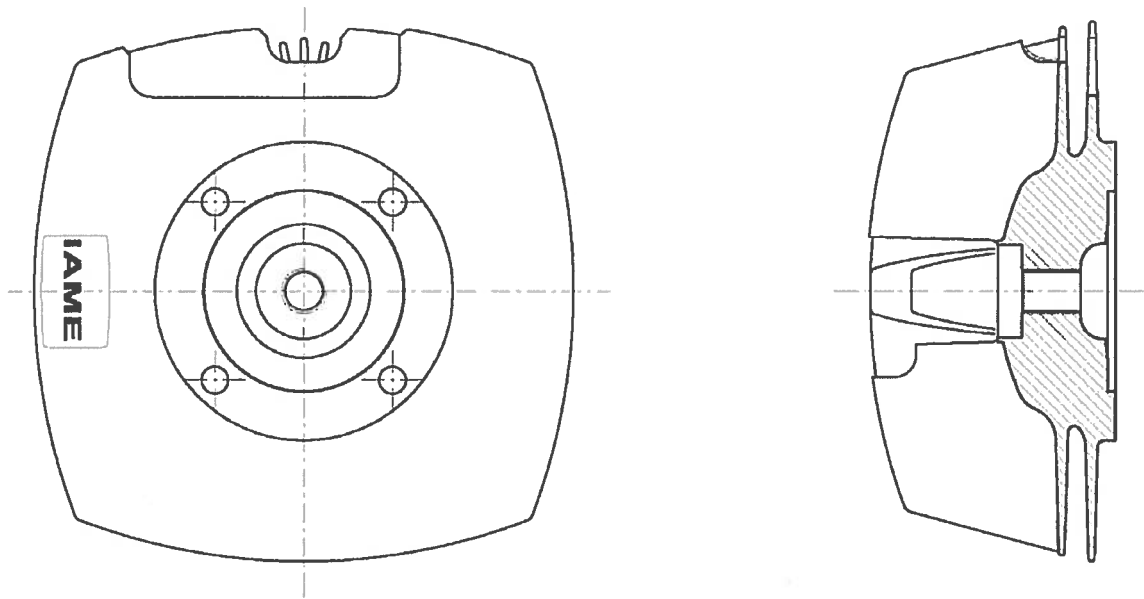
Sylinterin pohja



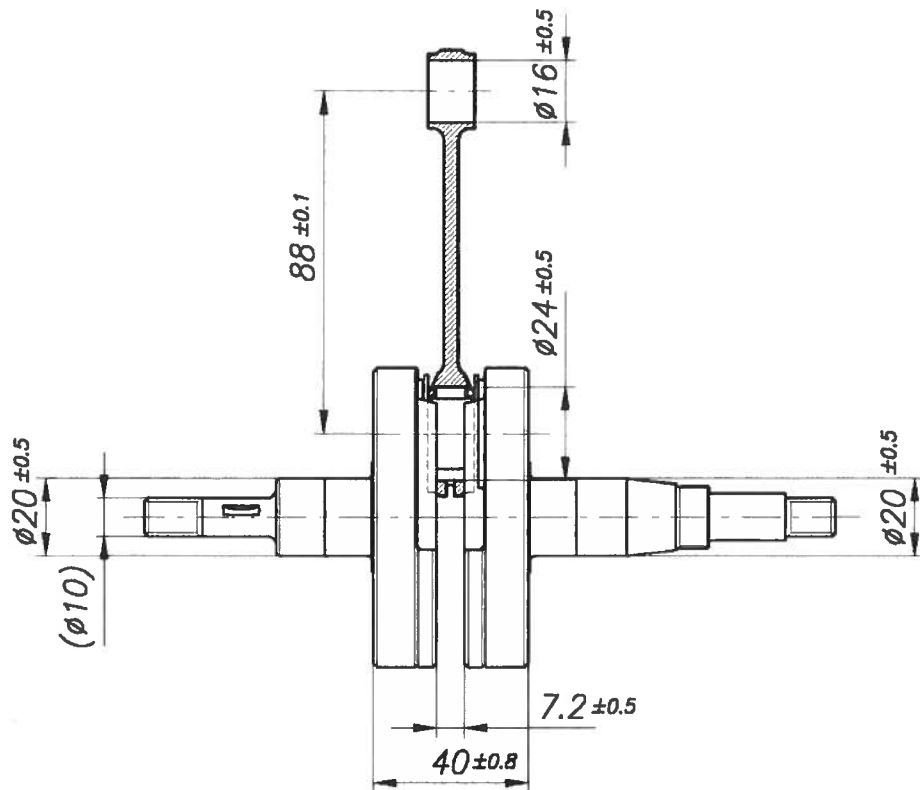
Sylinterin halkileikkaus



Sylinterin kansi ja palotilan muoto



Kampiaksi ja kiertokanki



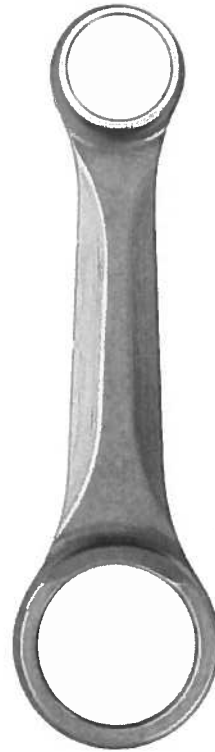
Kampiakselin puolikkaat. Tasapainon materiaali muovi



Kiertokanki oikea puoli



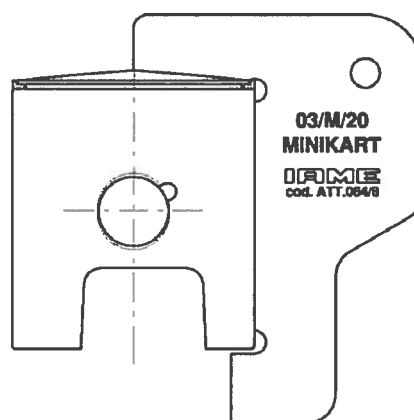
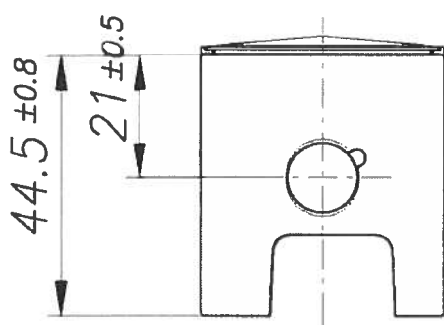
Kiertokanki vasen puoli



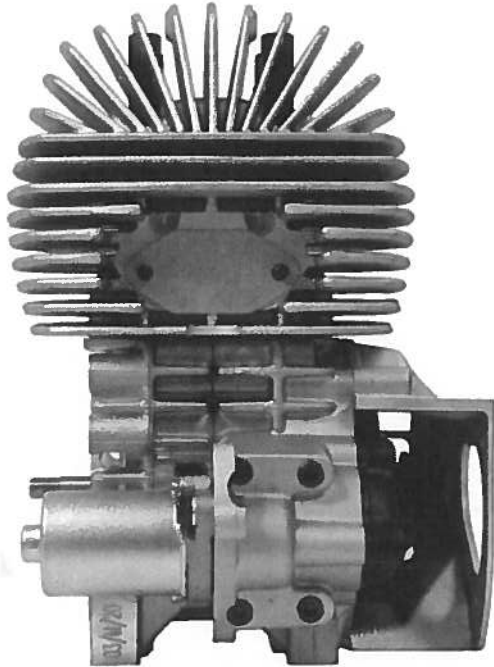
Mäntä. Sivuilta ja päältä



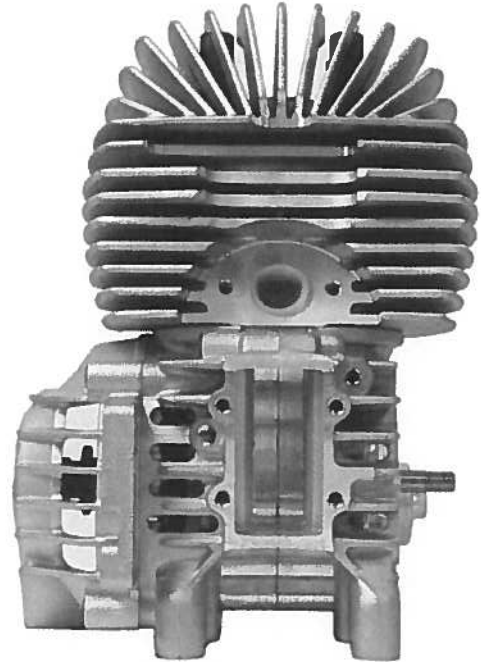
Valmistaja toimittaa tulkin millä todetaan koko , mitta ja malli



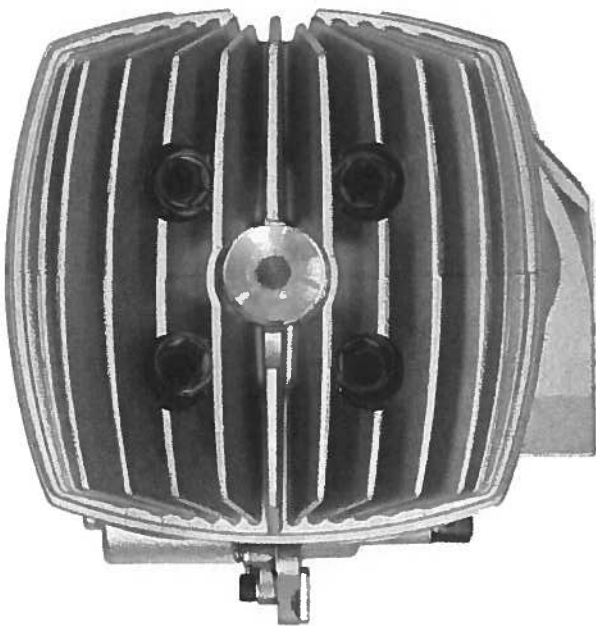
Moottori takaa



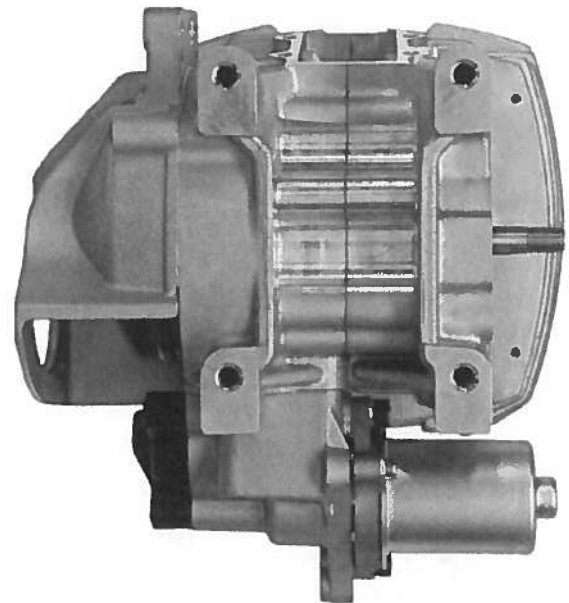
Moottori edestä


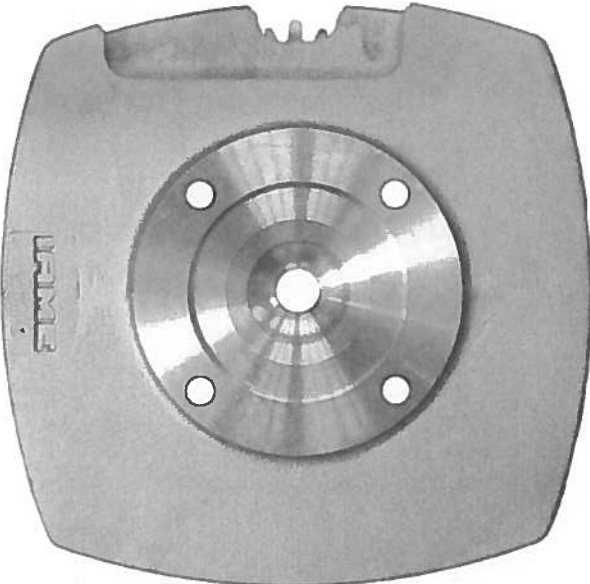
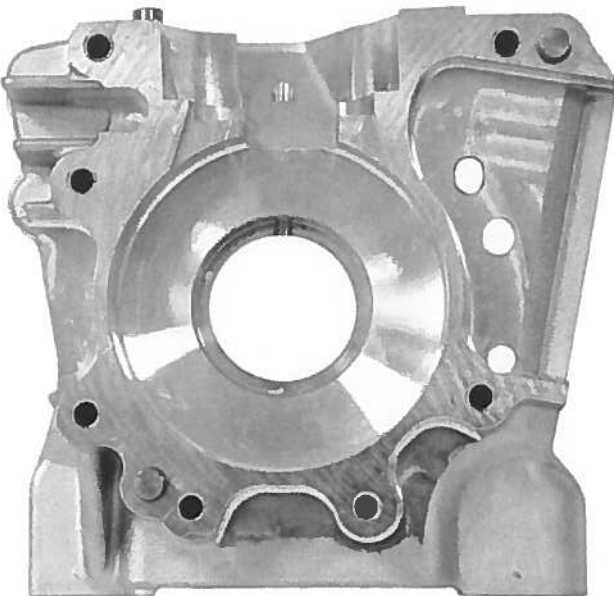


Moottori ylhäältä



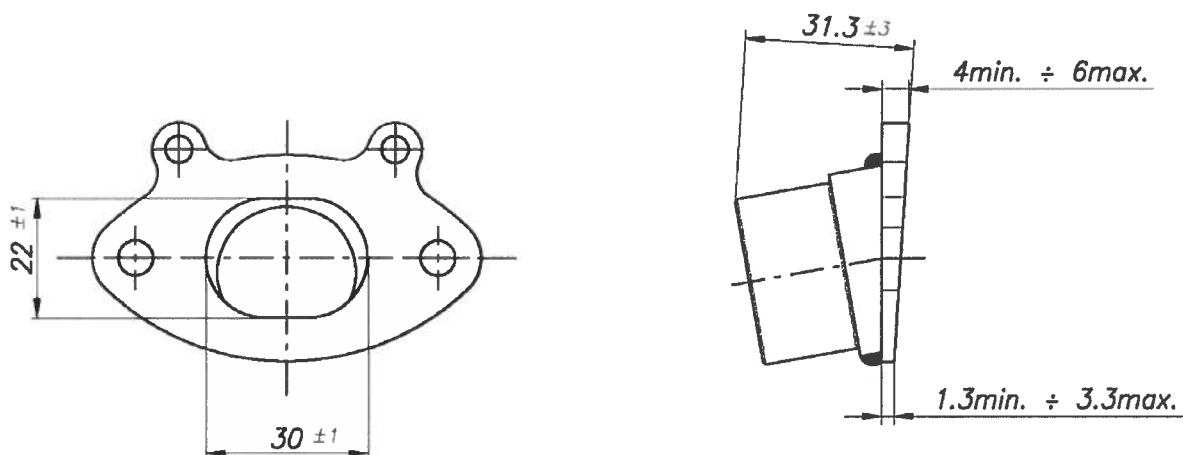
Moottori alapäin



<p>Sylinterin pohja</p>	<p>Kansi</p>
 <p>A cast metal cylinder base component with a large central bore. The word "IRME" is embossed at the top. It features several smaller holes around the perimeter and a complex internal structure.</p>	 <p>A cast metal cylinder head cover component with a central circular opening. The word "IRME" is embossed on the left side. It has a flange-like top edge and several mounting holes.</p>
<p>Lohko vasen puoli</p>	<p>Lohko oikea puoli</p>
 <p>The left half of a cast metal engine block, showing the cylinder bore and various mounting points. It has a complex, multi-faceted design.</p>	 <p>The right half of a cast metal engine block, showing the cylinder bore and various mounting points. It is a mirror image of the left half.</p>

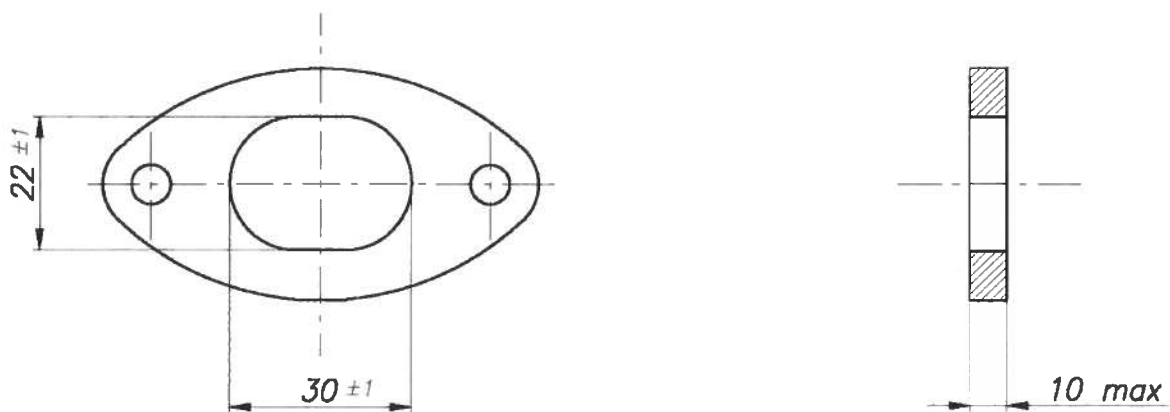


Pakoholkki



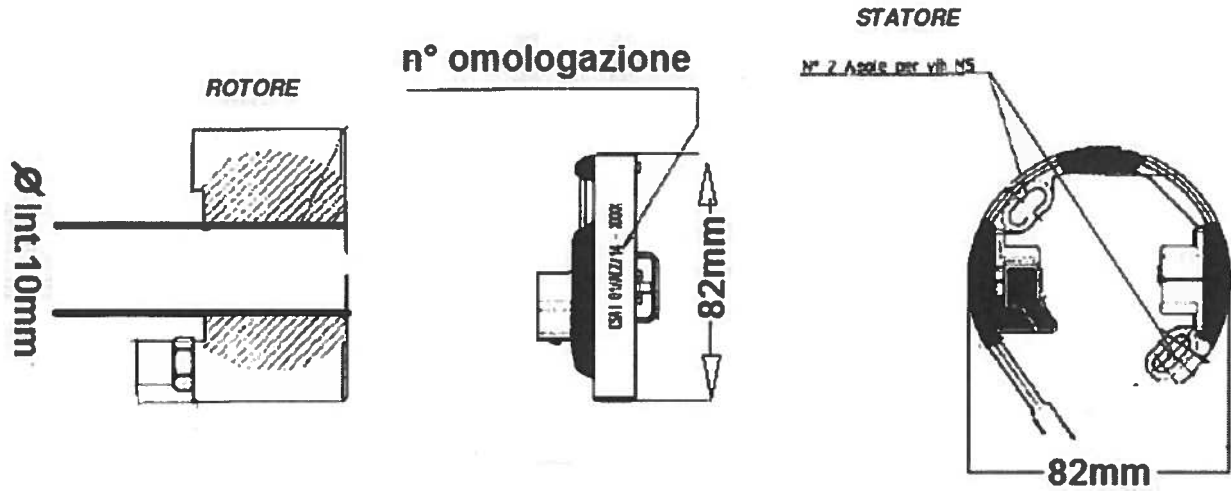
Vaihtoehtoinen laippa sylinterin ja pakoholkin väliin

Vaihtoehtoinen laippa. Paksuus max 10mm
Materiaali: Alumiini tai teräs (magneettinen)

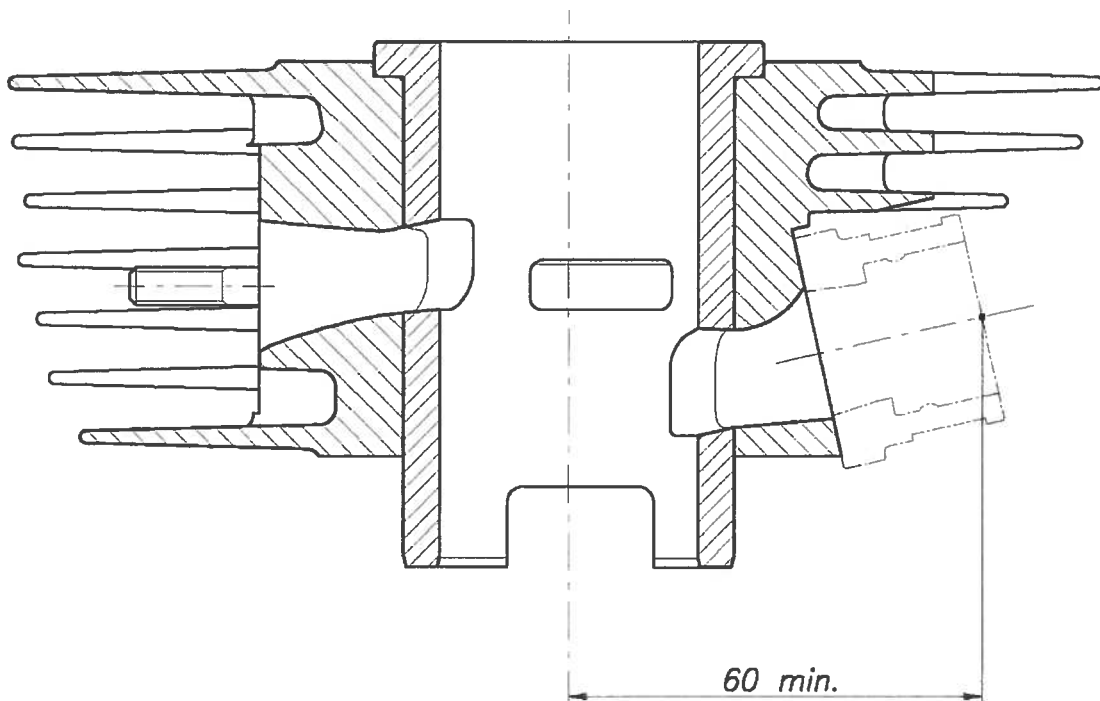


Sytytys

Fig.6 - Dimensioni dello statore e del rotore dell'accensione, uniche per tutti



Imukurkun mitta

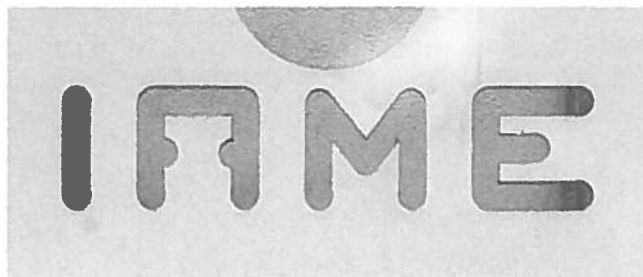


Kuvat tunniste merkinnöistä

Kansi



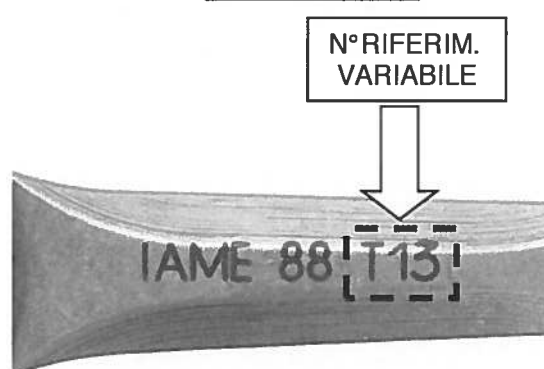
Sylinteri



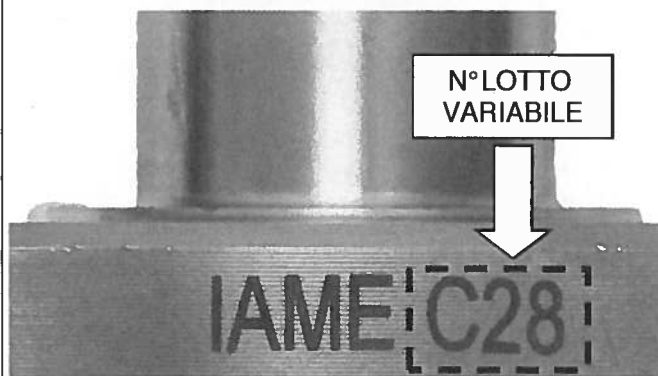
Sylinteri putki



Kiertokanki



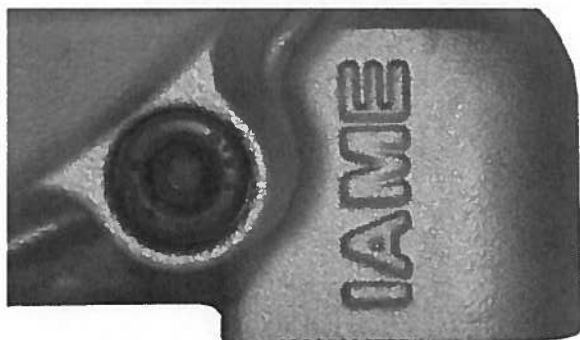
Kampiaksieli



Mäntä



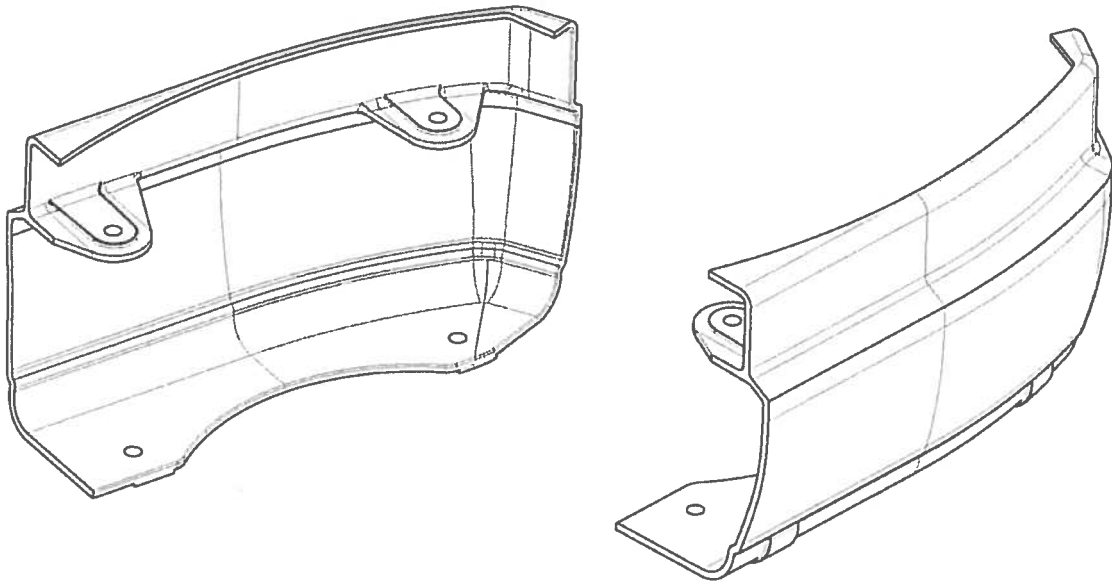
Lohko oikea puoli



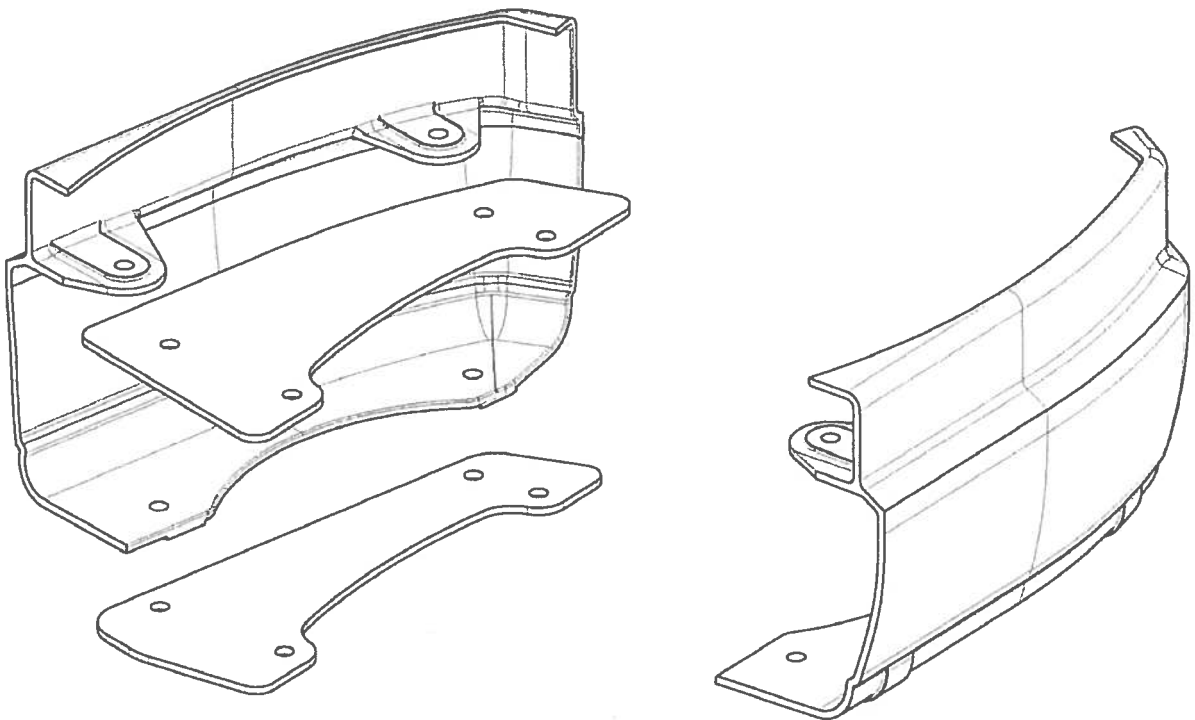
Lohko vasen puoli



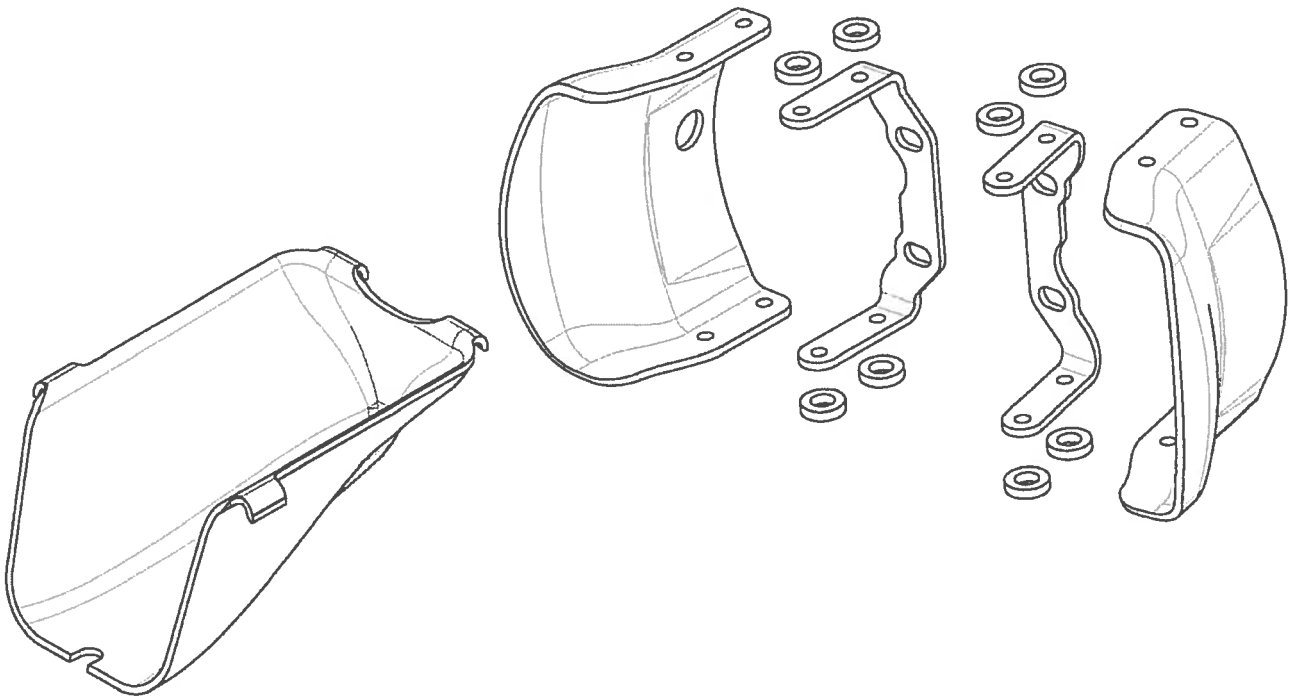
OPTIO



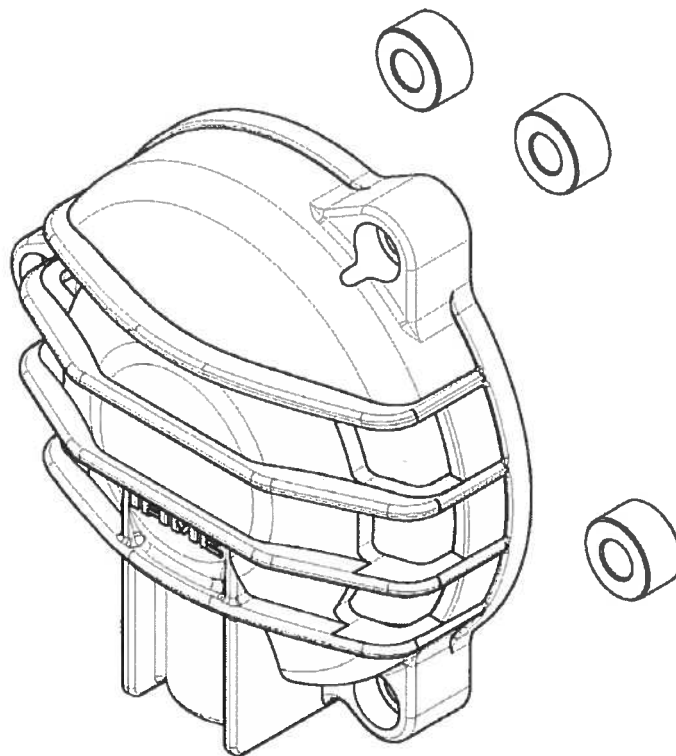
OPTIO



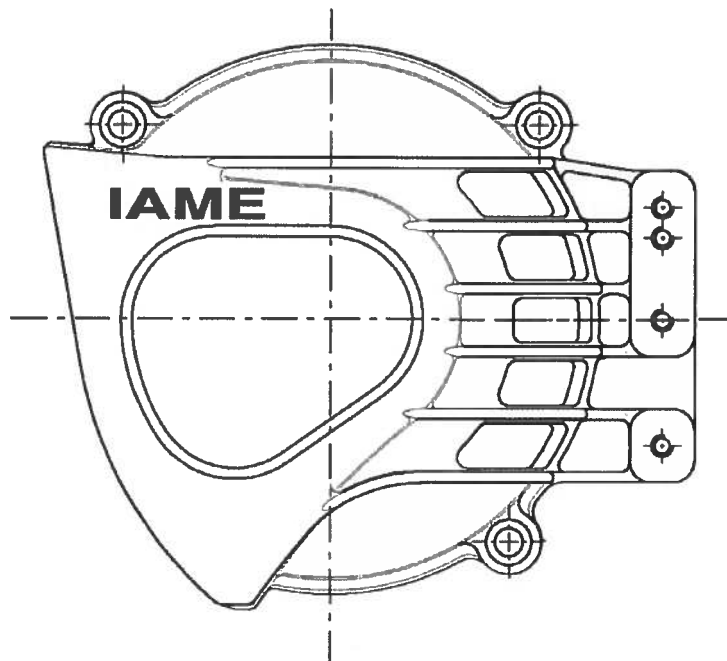
OPTIO



OPTIO



KYTKINKOTELO



ALTERNATIVA

