



# AKK-MOTORSPORT ry

Luokitukseen voidaan tehdä muutoksia karting lajiryhmän toimesta ja ne tulevat voimaan välittömästi tai lajiryhmän ilmoituksen mukaan

MINI60

05/M/20

<b>Merkki</b>	VORTEX	
<b>Valmistaja</b>	OTK KART GROUP	
<b>Malli</b>	MR3	
<b>Luokitus aika</b>	01 Helmikuu 2015 – 31 Joulukuu 2020	Sivuja12



Moottorin kuva oikea puoli



Moottorin kuva vasen puoli

AKK-MOTORSPORT ry

Valmistaja

OTK KART GROUP s.r.l.

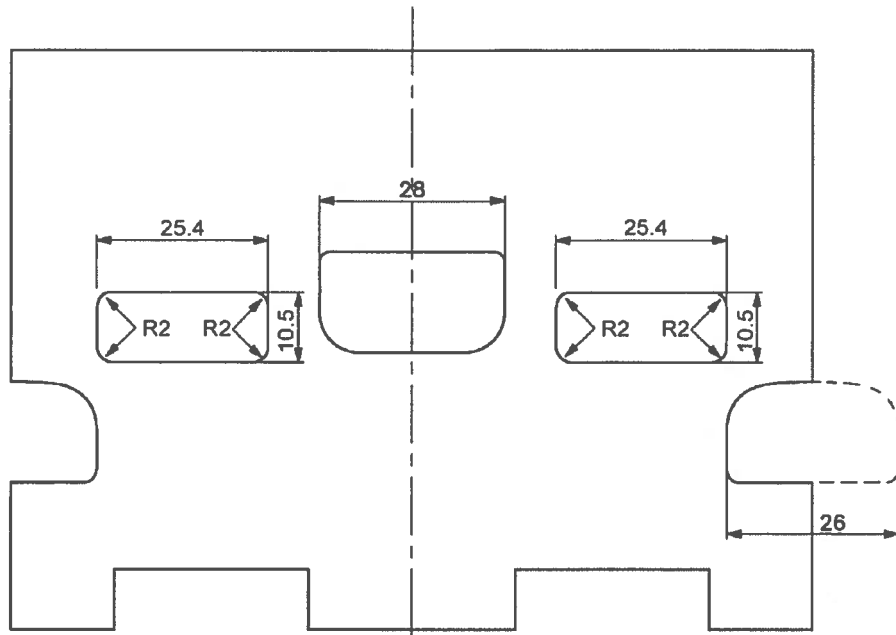
Tekniset tiedot		
A	Arvot	
		Toleranssit
Iskutilavuus	60cc	
Sylinterin maksimi halkaisija	42,1mm	
Iskunpituus	43mm	+/- 0,10 mm.
Jäähdytys järjestelmä	Ilma	
Kaasutin	Dellorto PHPG 18 BS	
Huuhtelukanavien määrä	2	
Pakoaukon leveys	28mm	+ 0,1mm - 0.2 mm
Imuaukon leveys	26mm	+ 0,1mm - 0,2mm
Männän paino. Renkaan kanssa , ilman tappia	gr.61	+/- 10%kok painosta
Kampiakselin paino. Sisältää kiertokangen, ilman mäntää	gr.1207	+/- 3%kok painosta
Männäntappi	gr.12	+/- 10% kok painosta
Kiertokanki	88mm	+/-0,1mm
Palotila	6,8cc min. Insertillä mitattuna	
Kytkin. Yksityyppikytkin. Starttikehä myös ei magneettista materiaalia	Paino: 800g min.  Kellon sisähalkaisija: 85.00mm MAX	
Ratas	Z10 – Z11 –	
Sylinterin pohja	Min/max	+/- 2mm
Ignition	SELETTRA Mod. " LC 23915 "	

B	ASTEET (0.20mm mittaliuska. Leveys 5mm)	
Imuasteet	144°	max
Pakoasteet	156°	max
Huuhteluasteet	116,5°	+/- 2°

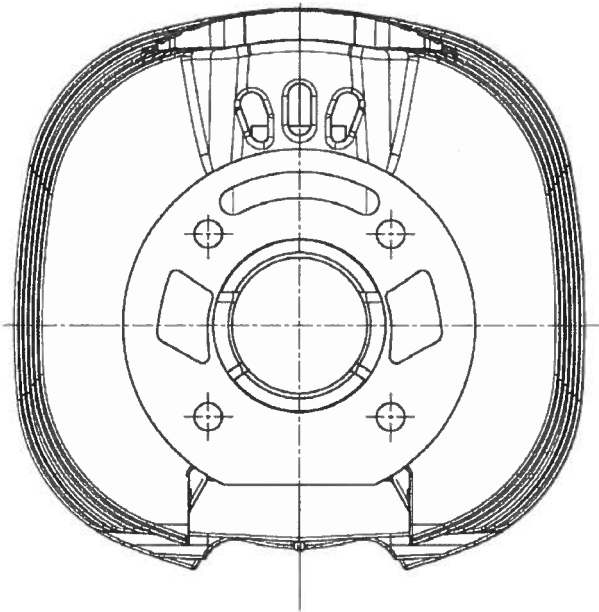
C	MATERIAALIT
Sylinteri : Alumiini, teräs putkella	

### Sylinterin aukkojen mitoitus

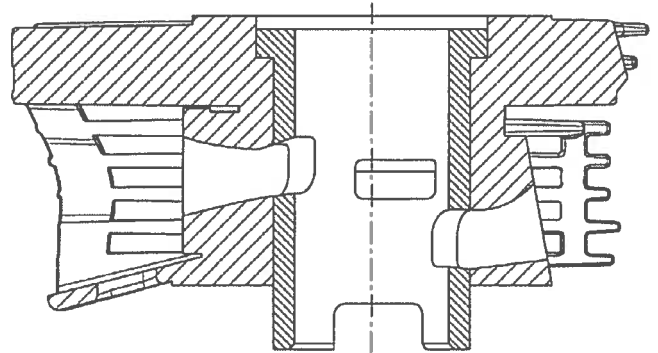
Ø 42 mm ± 0.1



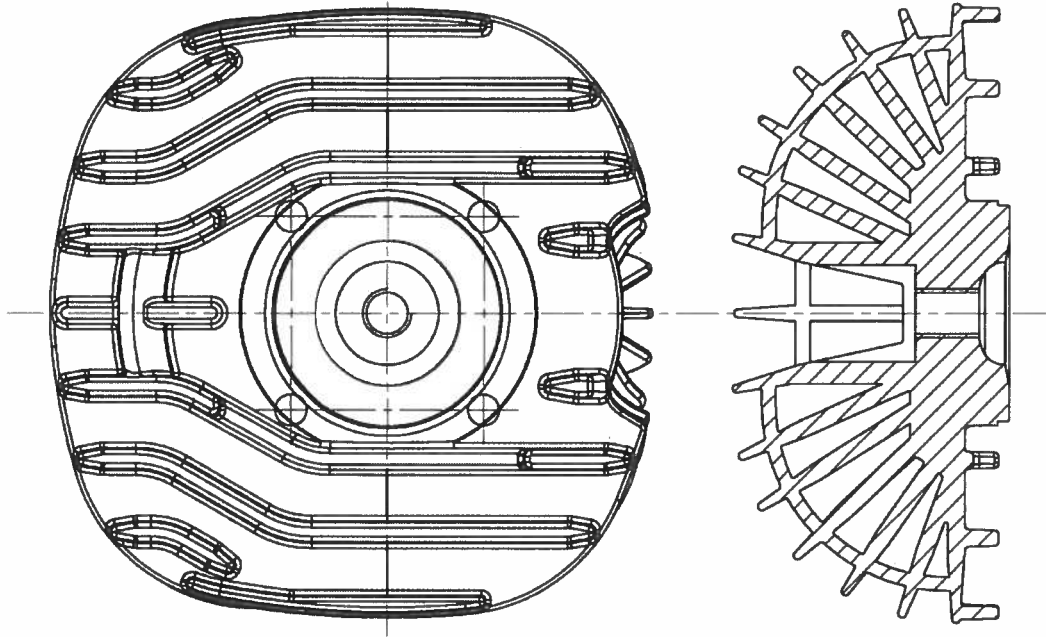
Sylinterin pohja



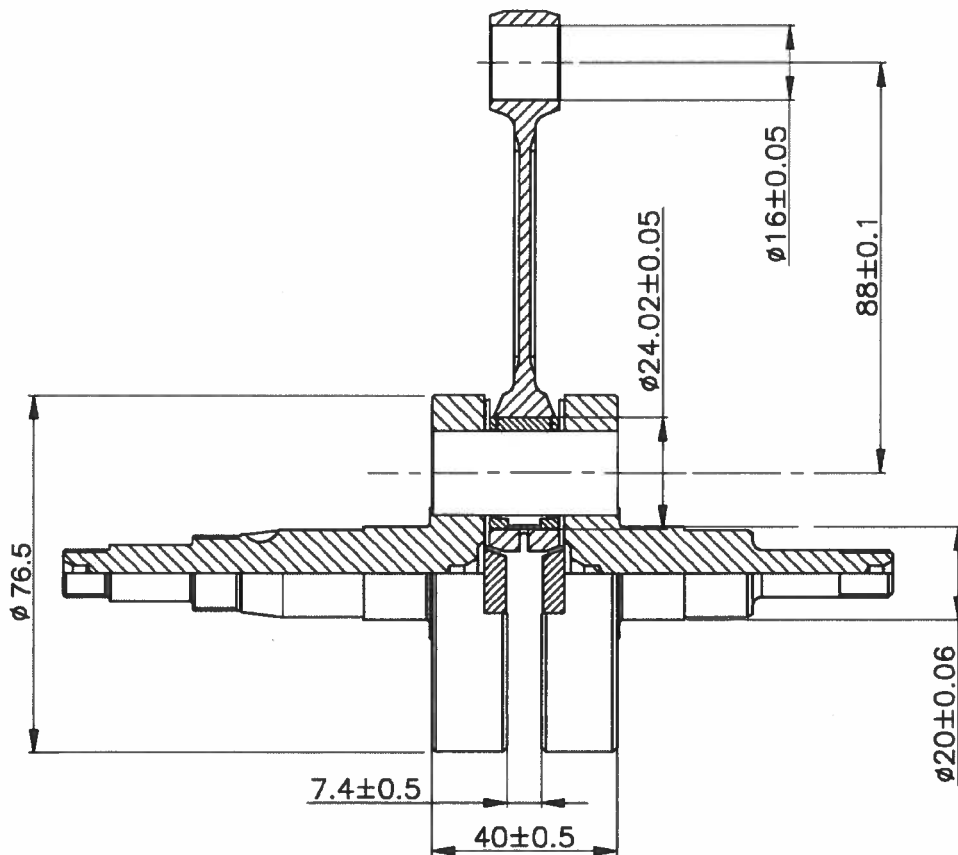
Sylinterin halkileikkaus



### Sylinterin kansi ja palotilan muoto



### Kampiaksi ja kiertokanki



**Kampiakselin puolikkaat. Tasapainon materiaali muovi**



**Kiertokanki oikea puoli**

**Kiertokanki vasen puoli**

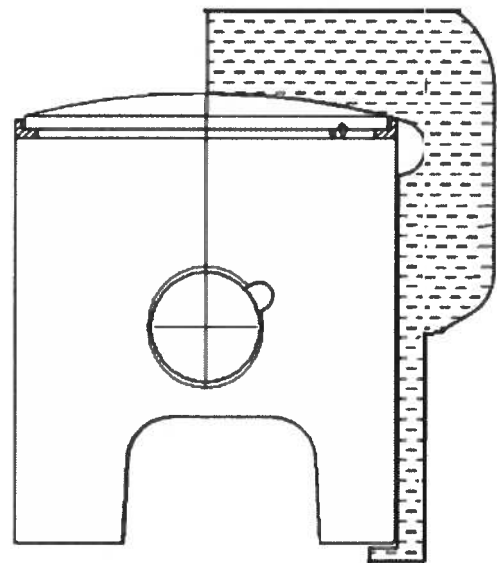
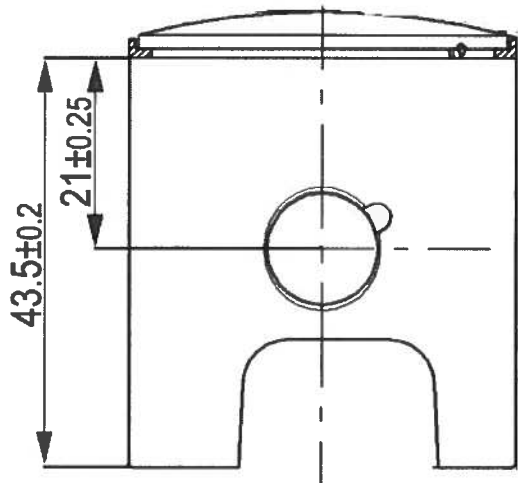


## Mäntä. Sivuilta ja päältä

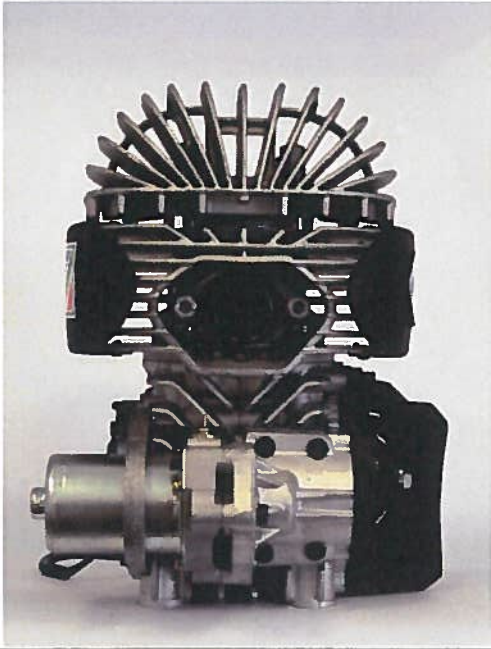


Valmistaja toimittaa tulkin millä todetaan koko, mitta ja malli

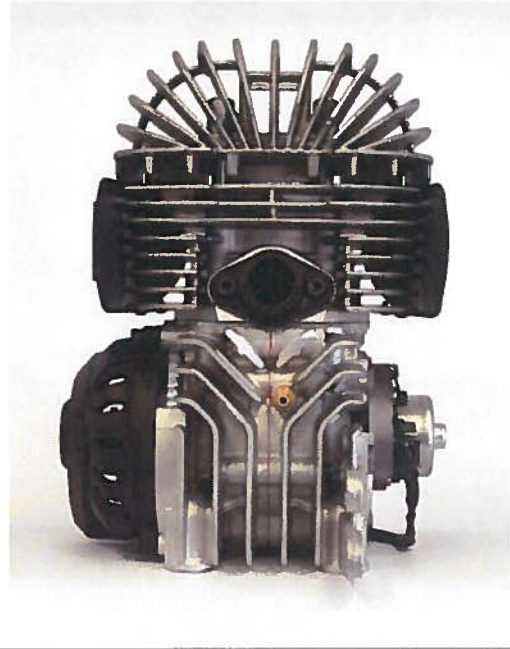
## Dima Controllo Pistone



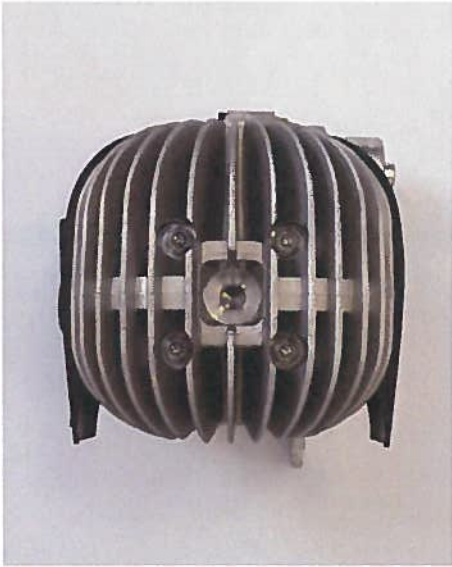
**Moottori takaa**



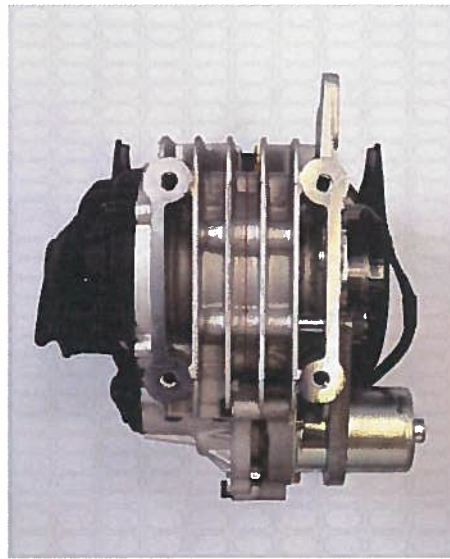
**Moottori edestä**



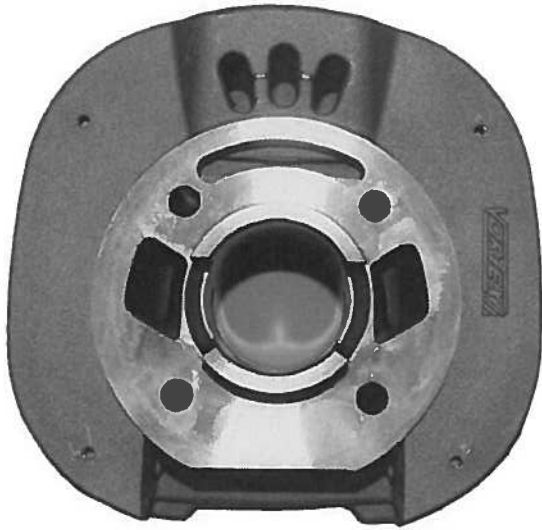
**Moottori ylhäältä**



**Moottori altpäin**



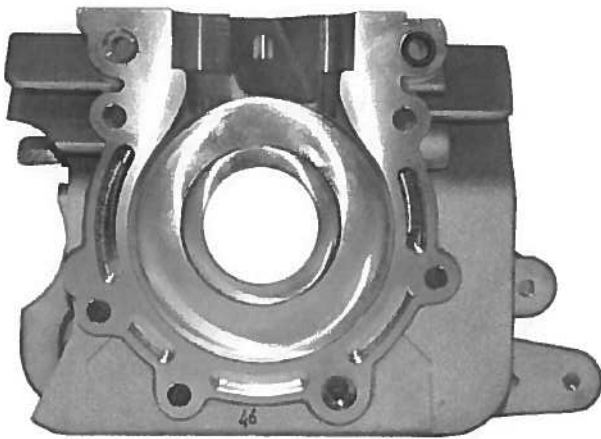
**Sylinterin pohja**



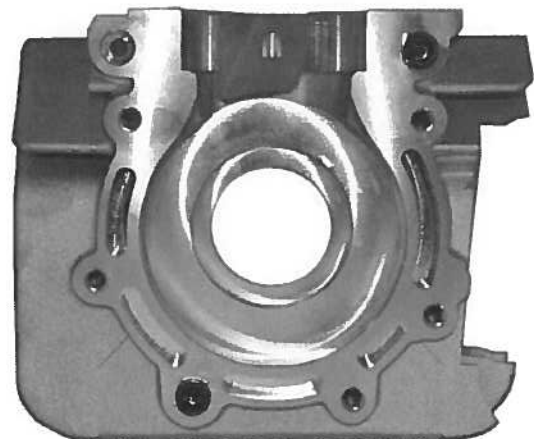
**Kansi**



**Lohko vasen puoli**

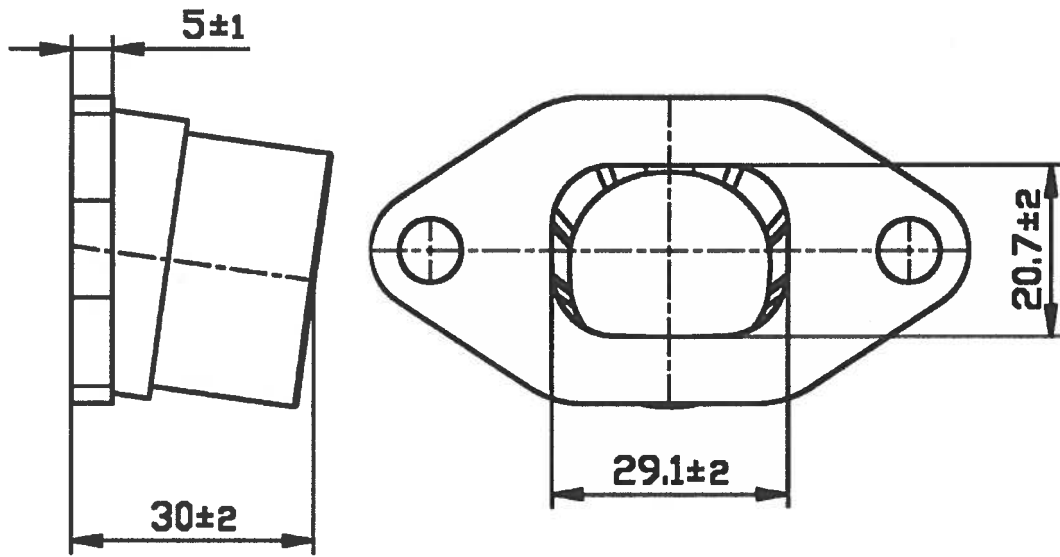


**Lohko oikea puoli**





### Pakoaukon holkki



### Vaihtoehtoinen laippa sylinterin ja pakoholkin väliin

**Vaihtoehtoinen laippa. Paksuus max 10mm**  
**Materiaali: Alumiini tai teräs (magneettinen)**

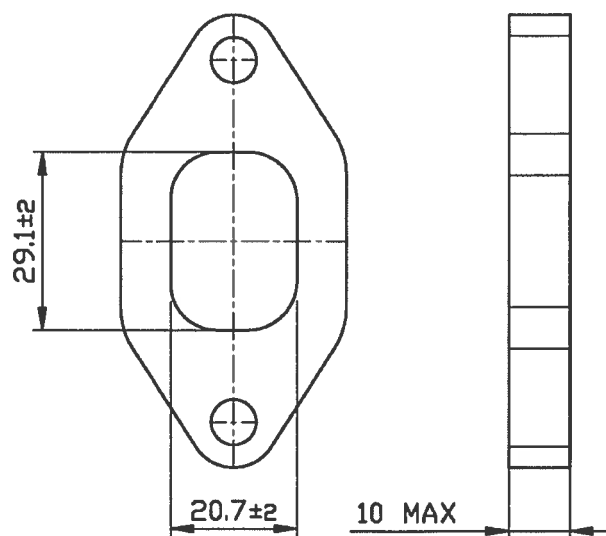
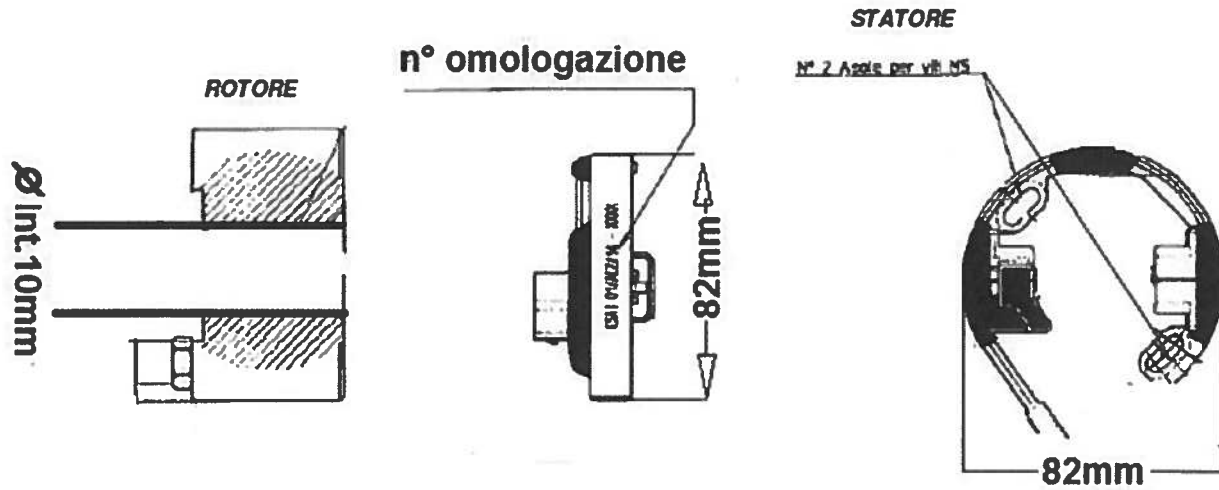
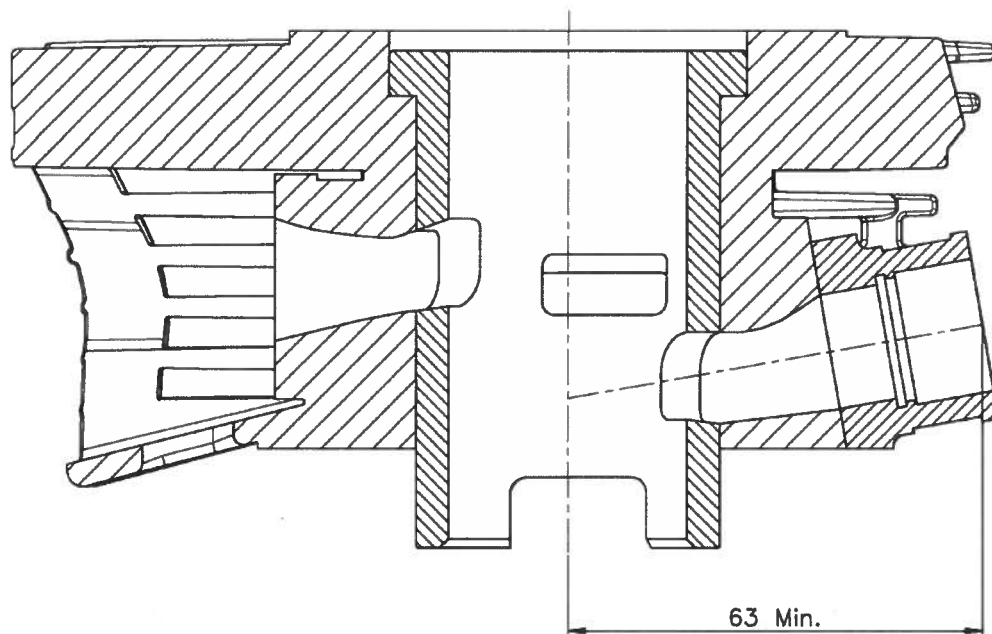


Fig.6 - Dimensioni dello statore e del rotore dell'accensione, uniche per tutti



Imukurkun mitta



## Tunniste merkinnät

Kansi



Sylinteri



Sylinteri putki



Kiertokanki



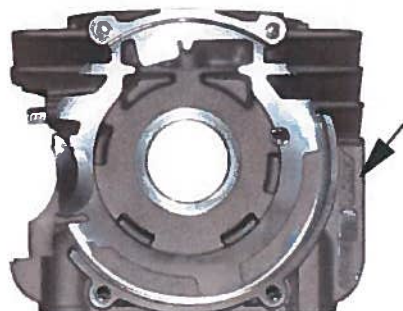
Kampiaksieli



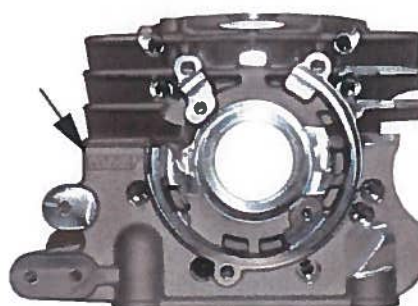
Mäntä



Lohko oikea puoli



Lohko vasen puoli



Optio



OPTIO

