

V8 Thunder SM luokan Tekniset säännöt 2020

1. Kuvaukset

1.1 Hyväksytyt autot:

Performance AutoMotive Scandinavian AB toimittamat autot. Hyväksytyt mallit: Chevrolet Camaro 5. ja 6. versio, Ford Mustang 5. ja 6. versio, Dodge Challenger 3. versio, jonka alusta merkitty joko CCR mk1 tai mk2 ja MB C63 AMG ja Audi RS5, joiden DTC versiot.

1.2 Rajoitukset:

Muut kuin näiden sääntöjen mukaiset muutokset tai poikkeamat autoissa ovat ehdottomasti kielletty paitsi nimenomaisella luvalla PASABilta tai V8 Thunder Finlandilta. Muutokseen tai poikkeukseen haetaan lupa erillisellä lisämääräyksellä.

Sallittu muutos ei saa johtaa kiellettyyn muutokseen. Ainoat luvalliset muutokset ovat normaalit säätö-, huolto- ja vaurioituneiden osien vaihtotoimet.

Vaurioituneet osat saa korvata vain niillä luokitelluilla osilla, jotka on lueteltu liitteissä 1.1, 1.2, 1.3, 1.4 ja 1.5.

Vaurioituneet osat korissa tai korin osat, maalaukset ja tarrat pitää korjata ja / tai vaihtaa mahdollisimman pian kilpailun jälkeen. Vaurioituneella autolla osallistumisen kilpailuun päättää luokan katsastaja tarkastuksen jälkeen.

2. Luokitus

Nämä säännöt perustuvat CCR mk1 tai CCR mk2 Korjaamokäsikirjaan ja autojen valmistajan HOWE luokittelemiin varaosiin liitteiden 1.1 Chevrolet Camaro; 1.2 Ford Mustang; 1.3 Dodge Challenger; 1.4 MB C63 AMG ja 1.5 Audi RS5.

3. Sääntöjen valvonta

Sääntöjen valvonta toteutetaan Rata-SM sarjan sääntöjen mukaisella tavalla. Näiden sääntöjen tulkinnassa on kuultava SM-sarjan Tekniikan lajiryhmää.

Painorajat

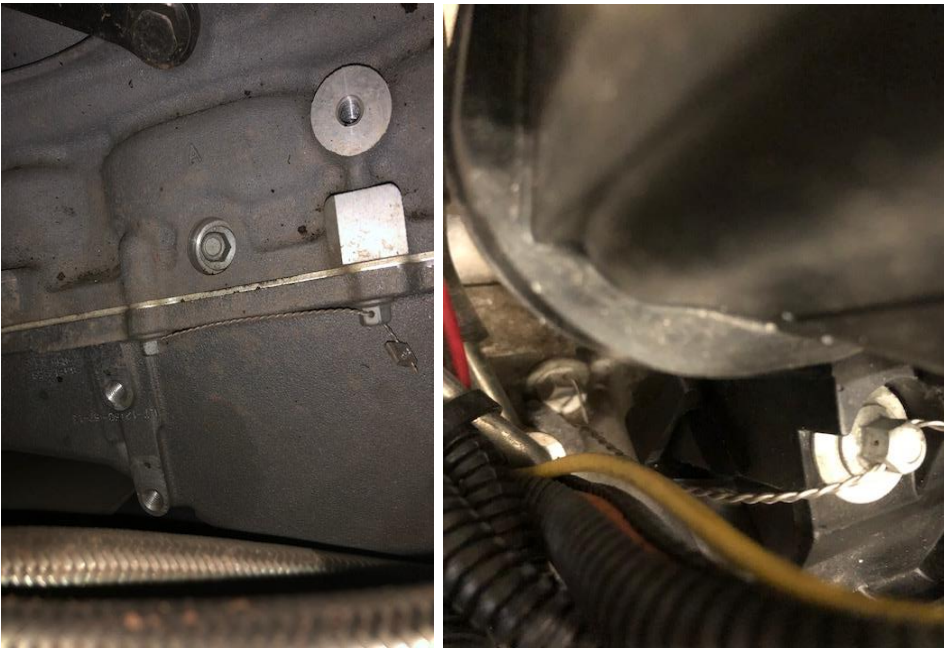
Auton minimipaino kuljettajan kanssa on 1250 kiloa. Mikäli lisäpainoja käytetään ne tulee sijoittaa tarkoituksenmukaiseen painolaatikkoon liite 1.1 ja 1.2. Lisäpainot tulee sinetöidä liitteen mukaisella tavalla. Minimipaino viittaa painoon harjoitusten, aika-ajon ja kilpailun aikana ja kuljettajan paino mukaanluettuna. Auto voidaan määrätä punnitukseen milloin tahansa ennen harjoitusta, aika-ajoa tai kilpailua; niiden aikana tai niiden jälkeen ja punnittaessa auton paino tulee vastata minimipainoa tai ylittää se. Kaikki 6. version korit (Camaro & Mustang) on pakollista varustaa kahdella lisäpainolla (yht. 12 kg) sääntöihin liittyvän kuvan mukaisella tavalla ja sijaintiin kompensoimaan kevyempää kehikon painoa. Katsastajat sinetöivät ko. painot. Kyseisten painojen kuvaus löytyy liitteistä 1.1 ja 1.2.



4. Yleistä

5.1 Moottori

Ainoa sallittu moottori on GM:n moottoritehtaan valmistama LS3CC moottori. PASAB on ainoa sallittu uusien moottorien toimittaja. Moottorit tulee olla sinetöity. Mikään sinetöinnin rikkomista edellyttävä työ tai toimi ei ole sallittu. Jos toinen PASABin / Ultra Motorsin/Kivinummi Racing, Hämeenkyrö asentamista sineteistä puuttuu, kilpailijan rangaistuksen päättää kilpailun johtaja. Mikäli kaikki moottorin sinetit puuttuu ei ko. moottorilla saa osallistua kilpailuun muuta kuin moottorin tarkistuksen ja jälleen sinetöinnin jälkeen. Luokkakatsastajalla ei ole oikeutta koko moottorin jälleen sinetöimiseen. Kilpailijan vastuulla ovat kaikki moottorin sinetit. Venttiilikoneiston kansi ei ole sinetöity.



Ultra Motors ja Kivinummi Racing, Hämeenkyrö ovat viralliset moottorihuollon tarjoajat ja ainoat joilla on oikeus kunnostaa, korjata tai huoltaa näitä moottoreita.

Uudet varamoottorin toimittaa tarvittaessa PASAB Ruotsi.

Seuraavat osat ovat vapaat: starttimoottori, kytkinkoppa, painelaakeri, sytytystulpat, tulpanjohdot ja öljynsuodatin.

Turvavaijeri öljyproppuihin – öljyproppujen kantaan on sallittu reikien poraaminen, joilla voi varmistaa öljyproppujen kiinnipysymisen kuvassa osoitetulla tavalla.



Moottorinohjaus (ECM)

Ainoa hyväksytty ECM on alkuperäinen GM LS3CC moottorinohjausmoduuli. (Electronic Control Modul). Kyseinen moduuli on sinetöity. Tietokoneen kytkeminen tai tiedostojen lataaminen moduuliin tai moduulista on kielletty. Ainoastaan ECM:sta tuleva valkoisen johdon saa kytkeä kierroslukumittariin. Myös OBD- liitäntä on sinetöity.

Kaikenlainen ECM:n muuttaminen on kielletty.

V8 luokkakatsastajalla on vapaa pääsy jokaisen kilpailijan ECM yksikköön.

V8 luokkakatsastajalla on oikeus vaihtaa kaikkien kilpailijoiden ECM yksiköt kilpailijoiden / autojen välillä.

V8 luokkakatsastajalla on oikeus tutkia ja tarkistaa ECM yksikön ohjelmointi.

V8 luokkakatsastajalla on oikeus murtaa / poistaa OBD- liitännän sinetöinti ja sinetöidä uudelleen ECM yksikön vikahaun jälkeen.

5.2 Sähköjärjestelmä

Akku: Optima model 34/78. PN 8004-250 Red Top Starting.

Transponderi tulee sovittaa oikeaan etukehikon putkessa oleviin valmiisiin reikiin.

Alkuperäistä mittaristoa ei saa poistaa.

Digitaalisen mittariston (kojelaudan / tiedonkeruu- tyyppisen) saa asentaa.

Akun maakaapeli tulee kytkeä auton keskusmaadoituspisteeseen

Akun virtakaapeli tulee kytkeä päävirtakytkimeen.

Auton sähköjohdot tulee viedä korissa jo olevien johdotusreikien kautta. Uusien / ylimääräisten reikien poraaminen on kielletty.

Vain seuraavien anturien liittäminen kojelauta / tiedonkeruuyksikköön on sallittua:

G- voima- anturi

Ohjaamon sisälämpötila- anturi tulee asentaa tiedonkeruulaatikon sisälle.

Jännitteenmittaus (voltti)

Moottorin kierroslukuanturi

Pyörän nopeusanturi (vain yksi anturi, vasempaan etupyörään asennettuna)

Kierrosaika- anturi

Öljynpaine- ja lämpötila- anturi.

Jäähdytinnesteen lämpötila- anturi.

Lambda- anturi
Polttoaineen painetunnistin.
GPS moduuli.

5.3 Pakoputkisto

Pakosarjat ja y- haarat CCR Mk1/ CCR Mk2 liitteiden 1.1, 1.2 and 1.3 mukaisesti.
CAMCUP13 äänenvaimennin Ferrita.

CAM09001 katalysaattori Ferrita. Suomen kilpailuissa pakollinen !
H2111C pakoputkiston loppuosa, ns. vanha versio, käytössä vain Ruotsin ulkopuolella.
Meluraja 95db (käytössä vain Ruotsissa) SBF:n Technical Regulations (TR4) mukaisesti.
Mikäli sallittu meluraja (db) vaihtelee eri maiden välillä, sääntö mukautuu kilpailuja järjestävän maan melurajan (db) mukaiseksi. Suomessa 110db

Pakoputkistossa on lämpösäteilyä vähentävän teipin käyttö sallittu seuraavassa kahdessa paikassa: Vähentämään laturiin kohdistuvaa lämpösäteilyä, lämpöteippiä saa asentaa 1. sylinterin pakokäyrään kuvan 1 mukaisesti.



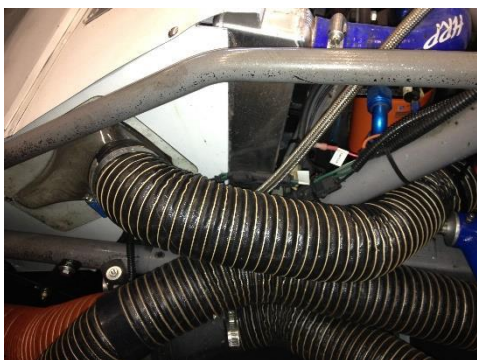
Kuva 1

Pyrittäessä vähentämään polttoainetankkiin kohdistuvaa lämpösäteilyä määrää, lämpöteippiä saa asentaa kuvan 2 mukaisesti:



Kuva 2

Pyrittäessä vähentämään pakosarjan lämpösäteilyä laturille, on sallittu seuraavan kuvan mukainen viilentävän ilman ohjaaminen laturille. Vain seuraavien osien käyttö on sallittu ko. tarkoitukseen: PN RE200 Air Naca Duct and PN RE2031 Air Hose



Kuva 3

5.4 Keulapalan asennus etulokasuojiin

Alkuperäiset keulan ja etulokasuojien kiinnitysosat saa vaihtaa toisenlaisiksi.

Kiinnitysosat ovat vapaat seuraavin poikkeuksin: Kiinnitykset tulee tehdä joko ruuvaamalla tai niittaamalla alkuperäisiin etulokasuojien lasikuitu- tai muovivireunuksiin. Ulkopuolelta tehtävä keulapalan ja etulokasuojien liitos niiden välillä ei ole sallittua.

5.5 Polttoaine

Yleisesti Suomessa huoltoasemamyynnissä oleva 95E tai 98E polttoaine on sallittu.

Kaasutinmoottoreissa sallitaan edellisten lisäksi myös huoltoasemamyynnissä oleva RE85 etanoli.

5.6 Ylätukivarren kiinnitys

PN 2213907 (Precision Max Upper A-Frame) ylätukivarren kiinnitys koriin tulee tehdä pulttikiinnityksellä seuraavasti: liitoksesta pitää löytyä pultti, välilevy, välilevy ja metallinen lukkomutteri. Pultin tyyppi: UNC 1/2" x 2 1/2". Lukkomutteri UNC 1/2", thread depth 7/16 (11mm). Teräksinen välilevy (prikka) t = 3/32" (2,38mm). Asennettujen Camber levyjen paksuus ei saa ylittää arvoa 16,1 mm.

6 Voimansiirto

6.1 Vaihteisto

Nelivaihteinen G-Force PN GF4A - G101A

Välitykset:

1st = 2,45:1

2nd = 1,57:1

3rd = 1,22:1

4th = 1,00:1

Peruutusvaihte = 1,93:1

6.2 Vaihteensiirtomekanismi

Vaihteensiirtomekanismi on vapaa, mutta H-kaavio pitää säilyttää ja mekanismin tulee sopia alkuperäiseen vaihteistotunnelin aukkoon.

6.3 Rear Axle

Malli CCR Mk1-Winters, according to appendix 1.1, 1.2,1.3.

Tyyppi "Ford 9".

Välitys 3.50:1

Tasauspyörästä: Quaife ATB.

Aurausta ja camberkulmaa voi säätää seuraavissa rajoissa:

Auraus = max +/- 2 mm / puoli

Camber = max of + / - 0,3 astetta.

6.4 Kardaaniakseli

Alumiini: PN QM188395

Teräs: PN 243950

6.5 Kytkimen pääsylinteri

Seuraavat Howen and Tiltonin valmistamat osat ovat vapaasti käytettävissä:

Howe PN 524312, Howe PN 524314, Howe PN 524316, TLT PN 74-875, TLT 74-1000.

6.6 Kytkinkotelo

SFI:n sertifioima, täydellinen kytkinkotelo. Kaikki kytkinkoteloon sisältyvät osat tulee asentaa. Kytkinkotelon muokkaaminen on sallittu seuraavien kuvien mukaisesti: kotelon alareunan leikkaaminen maavaran kasvattamiseksi; elliptiset reiät keskireiän reunoissa saa muokata kuvan mukaisiksi helpottamaan vaihteiston irrotusta / asennusta kun painelaakeri on asennettuna paikalleen. Muut muutokset kytkinkoteloon on kielletty.



7.0 Pyörät

7.1 Vanteet

Maksimimita 9 x 17". Minimi offset ET35. Metalliset, ei kuitenkaan magnesiumista. Napa ei saa ulottua ohi vanteen reunan. Pidempien pulttien käyttö etunavassa on sallittu.

Alkuperäisen etunavan pultin - PN 20612 - tilalle voi laittaa pidemmän takanavan pultin, PN 20613.

Pyörän navan tulee pysyä vanteen reunalinjan sisäpuolella.

7.2 Renkaat

V8 Thunder SM 2020 kilpailusäännön mukaisesti

8.0 Jarrut

Alkuperäiset CCR Mk1/Mk 2 liitteiden 1.1, 1.2, 1.3 mukaisesti.

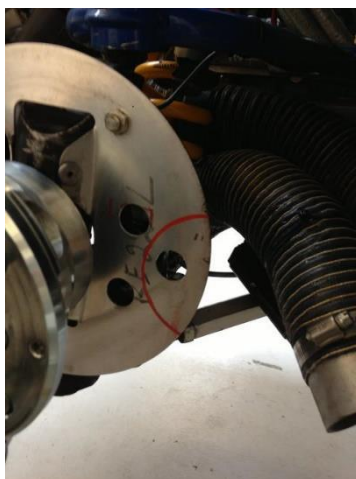
Jarrupalojen kulumista voi kompensoida lisäämällä jarrupalan taustan ja jarrusatulan männän väliin välilevyn. Välilevyjen valmistus ja muoto ovat vapaat, mutta niiden

materiaalin tulee olla terästä tai alumiinia.

Jarrukilpien - RE221R/RE221L – materiaalia saa muokata seuraavien vaihtoehtoisten tapojen mukaan, esitetty kuvassa:

Vaihtoehto 1: Porata kolme 30 mm reikää levyyn kuvan mukaisesti tai

Vaihtoehto 2: Leikata levyä punaisella merkityltä alueelta. Mitattaessa reikää jarrukilvessä, ulkosyrjän ja sisäsyrjän mitta on max. 50mm



Jarru- ja kytkinsylinterin suojaamiseksi pakosarjan lämpösäteilyltä saa käyttää suojaa PN B9524 tulee asentaa kuvien mukaisella tavalla.



8.1 Jarrulevyt, etu

Alkuperäiset CCR Mk1/Mk2 levyt + Uusi jarrupäivitys 2018 AP levy, liitteiden 1.1, 1.2, 1.3 mukaisesti ovat sallittuja

8.2 Jarrulevyt, taka

Alkuperäiset CCR Mk1/Mk2 + vanhan etulevyn käyttö takana, liitteiden 1.1, 1.2, 1.3 mukaisesti ovat sallittuja

8.3 Jarrupalat

Vapaat

8.4 Jarrusatulat

Seuraavia Howen ja Tiltonin jarrusatulat saa vapaasti vaihtaa etu- ja takajarrupiirien välillä: Howe PN 524312, Howe PN 524314, Howe PN 524316, TLT PN 74875, TLT PN

74-1000.

8.5 Päivitysosat – Jarrut

Alkuperäiset CCR Mk1/Mk2 liitteiden 1.1, 1.2, 1.3 mukaisesti.

Uusi PF140 jarrupaketti on sallittu liitteiden 1.1, 1.2, 1.3 mukaisesti.

9.0 Runko / kori

9.1 Minimikorkeus

Autojen minimikorkeus ei ole sääntöjen määräämä.

9.2 Ohjauspyörä

Vapaa mutta CCR Mk1/Mk2 ohjauspyörän navan WQRS käyttö on pakollinen. Ratin asennon vakioiva ura napaan ja rattiakseliin voidaan tehdä.

9.3 Istuin

Autourheilun sääntökirjan liite J:n 8855-1999 mukainen istuin on pakollinen. kansallisen lisäyksen 5 vuoden jatkoaika penkille

Istuimen säätökiskot saa poistaa. Istuin tulee kiinnittää alkuperäisiin kiinnitysreikiin eikä niitä saa muuttaa tai muokata.

9.4 Jalkatuki

Yksilöllisesti sovitetun jalkatuen asentaminen popniiteillä jalkatilaan on sallittu.

9.5 Runko ja kori

Putkirungon lämpökäsittely tai oikaiseminen on sallittu vain PASABin toimesta tai V8Thunder Finland Ry hallituksen hyväksymien yritysten toimesta. Hyväksytyt yritykset julkaistaan lisämääräyksellä. Pulttikiinnitteisten puskuriautojen oikaiseminen ja hitsaaminen on sallittu, mutta alkuperäinen muoto, mitat ja materiaalia pitää säilyttää

Rungon ja korin osia saa vaihtaa vain alkuperäisiin CCR Mk1/Mk 2, DTC MB:n ja Audin osiin liitteiden 1.1, 1.2, 1.3, 1.4 ja 1.5 mukaisesti.

Konepeittoon saa asentaa kaksi (2) PN B940 ritilää.

Autot tulee varustaa seuraavilla autokohtaisilla maskitarroilla ja niiden muokkaaminen on kielletty.:

Maskin / etupään maskitarra

PN PF024 = Camaro.

PN MUSTHLD = Mustang

PN CHAHL D = Challenger

PN 81131-44141 = Camaro Gen.6

PN 81321-44141 = Mustang Gen.6

PN 81131-44141 = MB and Audi

PN 81321-44141 = MB and Audi

Takapään maskitarra

PN PF025, PF026 = Camaro

PN MUSTLDR, MUSTLDL, MUSTCAP = Mustang

PN CHATLD = Challenger
PN 81131-44541 = Camaro Gen.6
PN 81321-44541 = Mustang Gen.6
PN 81131-44541 = MB and Audi
PN 81321-44541 = MB and Audi

9.6 Iskunvaimentimet

Etu: Öhlins tyyppi CAX - 971

Taka: Öhlins tyyppi CAX - 972

Öhlins Auto Norden, Dagvindsgatan 10, 652 22 Karlstad, ja RallySystems Kellokoski ovat viralliset Öhlins iskunvaimentimien toimittajat.

Suomessa sallittu huoltoliike iskunvaimentimille on RallySystems Kellokoskella.

Huollot ja sinetöinti yksinomaan edellä mainitun yritysten toimesta. Kaksi alapään paperisinettiä yläpään mutterin keltaisen maalin kanssa ovat hyväksytyt sinetöinnit.



9.7 Jouset

Etujousi:

Öhlins 01092-79 = 190N/mm

Öhlins 01092-89 = 210N/mm

Öhlins 01092-91 = 230N/mm

Etupään apujousi:

Öhlins 05173-07 tai 05173-01/KH. Oltava asennettuna.

Etujousen tuki

Öhlins 05281-01 (53/74/19). Oltava asennettuna.

Takajousi:

Öhlins 00698-06 = 44N/mm

Öhlins 00698-14 = 60N/mm

9.8 Etupään kallistuksenvakaaja

SC1449HW112 = 1-1/2" liitteen 1.1, 1.2, 1.3 mukaisesti.

SC1449HW138 = 1-3/8" liitteen 1.1, 1.2, 1.3 mukaisesti.

SC1449HW114 = 1-1/4" liitteen 1.1, 1.2, 1.3 mukaisesti.

Ei saa irrottaa



9.9 Takapään kallistuksenvakaaja

Alkuperäinen, toimitettu auton mukana, halkaisija = 19mm (3/4”).

Saa irrottaa muttei poistaa vakaajan välitankoa

10 Turvavarusteet

10.1 Turvakehikko

Luokiteltu kehikko malli CCR Mk1 / CCR Mk2 liitteen 1.1, 1.2, 1.3, 1.4 ja 1.5 mukaisesti. Kehikon putket on suojattava 50 cm etäisyydeltä kuljettajan päästä (mittaus suoritetaan kuljettajan ollessa istuimessaan, vyöt kiinni)

FIA standardin 8857-2001 type A mukaisilla pehmusteilla (FIA tekninen lista nro 23)

10.2 Turvavyöt

Autourheilun sääntökirjan liite J:n mukaiset FIA 8853-98 tai FIA 8853-2016 mukaiset 6 pisteen turvavyöt ovat pakolliset. Kansallisesti voidaan viimeinen käyttöpäivä ylittää enintään viidellä vuodella.

10.3 Sammutusjärjestelmä

Sparco model 0146EM41A normaalille bensiinille.

Lifeline model L-102-400-001 normaalille bensiinille.

Järjestelmän tilan on oltava aktiivinen eli kuljettajan istuimeltaan / ulkopuolisen avun laukaistavissa ilman varmistussokan poistamista auton ollessa radalla harjoituksen, aika-ajon ja kilpailun aikana parc fermén purkamiseen asti.

Sparco 0146EM41A tai Lifeline L-102-400-001 sammutusjärjestelmä on pakollinen, kun auto käyttää bensiiniä.

10.4 Turvatankki

Alkuperäinen CCR Mk1/Mk2 **liitteen** 1.1, 1.2, 1.3 mukaisesti.

10.6 Muita turvallisuusmääräyksiä

Ellei näissä säännöissä mainita toisin, Autourheilun sääntökirja 2020 on määräävä.

Mustang Gen.5 näkökentän rajoittumisen vähentämiseksi voi korvata alkuperäisen kuljettajan puoleisen peilin PN 15175-A31 peilillä PN 22548 Longacre.

11 Liitteet

11.1 Liite 1.1

Chevrolet Camaro, Gen.5 – Gen.6 autoihin luokitellut varaosat varaosanumeroin

11.2 Liite 1.2

Ford Mustang, Gen.5 – Gen.6 autoihin luokitellut varaosat varaosanumeroin

11.3 Liite 1.3

~~Dodge Challenger Gen.3 autoihin luokitellut varaosat varaosanumeroin~~

Liite 1.1 Chevrolet Camaro Gen 5 ja Gen6

Osanr Kuvaus

LS3CC LS3CC engine

PRE-GLOBAL LS3CC engine by PREFIX

E1599 Dry Sump Oil Tank

24255748 Pressure plate & Disc

GF4A Transm. GF4A/G101A Special

10702P Frame & Cage Assembly, Perimeter

35803 Front Frame, Camaro Cup

36610 Tail Section

B890 Aluminum Interior Incl. Heat Shields

342508 Radiator Duct Work Kit-RR LS3CC

342518 Radiator Duct Work Kit Camaro + Mustang Gen.6

82120CAM Front Bumper Kit, Camaro, includes hood support

8212000 Front Bumper Camaro + Mustang Gen.6

8212100 Front Bumper Hood pin bar Camaro Gen.6

82220CAM Rear Bumper Kit, Camaro

8222200 Rear Bumper Camaro Gen.6

SCA827 Collapsable Steering Shaft

WQRS Steering quick release.

HE-236

Rack, Woodward Power 17.25" Threaded, .220 t/b, 955 valve, 1.5" cylinder

PF046 Rack limiter plate

14720 Rack Spacer 1/4"

14730 Rack Spacer 3/8"

T40S P/S Pump Howe

PS2005 P/S Pump pulley Howe

PS3005 P/S Pump bracket Howe

KRC63200000 P/S Pump Evolution Alum. Out of production.

KRC20002000 P/S Pump Alum. Out of production.

KRC20020650 P/S Pulley LS3CC

KRC71410040 P/S Bracket LS3CC

PS8302 Power Steering Hose Kit W/Cooler

PS501 Power Steering Tank W/Bracket

R3315 Sleeve 5/8"x15" Hex Alum.

23285 Tie rod 5/8"-18 LH Inside

23286 Tie rod 5/8"-18 RH Outside

23297 Tie rod inner stud

23298 Tie rod outer stud

31491 Bolt Kit suspension

22320 Ball Joint, Precision Upper

22330 Ball Joint, Stud Only Upper
2213907 Precision Max Upper A-Frame 9.75"
22001 Upper A-Frame Key Kit
60203 A-frame Shims 1/8"
60204 A-frame Shims 3/16"
60205 A-frame Shims 1/4"
60206 A-frame Shims 3/8"
60207 A-frame Shims 1/2"
60210S A-frame Shims Kit Out of production.
229617C Lower control arm
22410 Ball Joint, Precision Lower
22430 Ball Joint, Stud Only Lower
AU-AM12T Rod end 3/4" RH male
22949 Strut arm rod end angled
AU-AB12T Rod end 3/4" LH male
346104 Spindle, Right 5X5
34610L4 Spindle, Left 5X5
SC1449HW114 Sway bar 1-1/4"
SC1449HW138 Sway bar 1-3/8"
SC1449HW112 Sway bar 1-1/2"
23925 Bushing Delron for splined swaybar
23926 Swaybar arm Left
23927 Swaybar arm Right
23611 Rear Sway Bar Kit
31180 Panhard Axle Mount Rear Ford 9"
31990 Axle clamp, special for 3" tube
30786 Panhard Assembly
30780 Panhard Mount, Frame
3252 Axle Stops
32009 Winters 9" third link bracket
20613 Wheel Studs rear
PF059 Brake upgrade kit MK2 front. Parts below marked *
36571 Front hubs 5x4,75, Steel Mk2 *
20536 Hub dust cover Mk2 *
20573 Brake rotor hat *
36574 T-nuts for hat *
300-0802 Bolt for T-nut *
36573G Hans cooling gasket *
SRS800 Brake blower fan new
SRS801 Brake blower fan adapter new
SRS002 Fan blower replacement
SRS004 Engine fan blower replacement
CAMSCRMK2 Nose Screen, Camaro 2013 *
RE308 Brake cooler nose air duct right *
RE308L Brake cooler nose air duct left *
RE2034 Brake Hose 4,5" Length 14" *
RE2031 Brake air hose-12' length (4m) *
RE31000 Brake Air duct box Right Camaro + Mustang Gen.6
RE31000L Brake Air duct box Left Camaro + Mustang Gen.6
RE31000SCR Brake Screen Camaro + Mustang Gen.6
B941L Brake fan mount Left Pro syst *
B941 Brake fan mount Right Pro syst *
205500 Front Hubs, 5X4.75, Steel Mk1
20538 Hub Dust Cover Mk1
205700 Rear Hubs 5x4,75 Steel
20547 Drive flange 9"
ALL44122 Wheel spacer 9"
TG3001-33 Axle gundrilled Left 33"
TG3001-37 Axle gundrilled Right 37"
RV102 Rear end vent assy 9"
KN62-1460 Filter for vent tank
32258 Axle tube seal 9"
QDR1 Quaife ATB Diff.

CCRMK1/Winters Rear axle 9"
W95590 Winters 9" housing with axle tubes
WA94303 Winters 9" center section
HUR114-7494 Shift Boot Hurst
PM8182 Alternator 75A
90-293-1630 Alternator 40A Out of production.
RE200 Naca duct single hole
KRC40140640 Alternator pulley LS3CC
E115 Alternator pulley high rpm LS3CC
GDY4060720 Drive belt LS3CC
GDY4060725 Drive belt to T40S P/S pump
E113 Alternator bracket LS3CC
E7015 ECM mount LS3CC
PF062 GM ECM LS3CC
E7016 Engine wire harness LS3CC
9026, 9027 Engine Skid Pan
R100 Engine spacer 1/4"
R1005 Engine spacer 1/2"
E15910 Engine vent tank for valve covers LS3CC
E1597 Oil filter block off line adapter LS3CC
82892 Hydr. Bearing line and bleed kit incl. coupler
QM188395 Drive Shaft, Aluminum 39.5" Out of production.
QM188545 Drive Shaft, Yoke
243950 Drive shaft steel
280 U-Joint Serve Duty Out of production.
529 U-Joint, Heavy duty Spicer Ford 9"
329-10 Drive Shafts U-Bolts 9"
369YOKE Machined Yoke
36299, 36299L Motor mounts front LS3CC
3611 Motor Mounts, Left
3613 Motor Mounts. Right
ATM2271 Water temp fitting at water pump 3/8" NPT LS3CC
58982 Rad. Hose reducer 1,75" to 1,5" LS3CC
58981 Rad. Hose reducer 1,5" to 1,25" LS3CC
342411 Vertical surge tank LS3CC
28474 ,75" Dia. 90° hose from surge tank to water pump LS3CC
HRP90150 1,5" 90° blue hose LS3CC
HRP45175 1,75" 45° blue hose LS3CC
34312 Rad. Hose connector 3,5" Long (1 of 1,5" dia.) LS3CC
34322 Rad. Hose connector 4" Long (1 of 1,75") LS3CC
34129C10 Radiator, W/Oil Cooler
34129C10NF Radiator, W/Oil Cooler no radiator cap
3427 Radiator Cap
3426 Spool thermostat replacement
34221 Radiator Hoses, Overflow Tank & Lines
342026 Upper Radiator Mount, Left
342027 Upper Radiator Mount, Right
M162K Fan, electric 16" pull
MFA104 Fan, mounting kit
CAN22625 Remote Oil Filter Mount
E3005 Engine Oil Filter Line Kit LS3CC
E1599 Dry sump oil tank LS3CC
E164 Dry sump oil tank mounting brackets and straps LS3CC
E165 Dry sump oil tank heat shield LS3CC
50-625-7612 Engine Oil cooler in Air box 7,5"x11" LS3CC

22-M22AN10-SE Setrab Cooler fitting
E166 Engine Oil cooler mount LS3CC
GS1003-12 Seals It gasket
21044 SLP Air box LS3CC
25166571 Plastic GM filter mount LS3CC
25042562 Air filter GM/AC Delco

E146 Alum.angle filter box mount LS3CC
E7004 20° 3,5" elbow LS3CC
E7003 3,5" to 4" Hose connector LS3CC
E145 Air deflector LS3CC
H11213C New headers LS3CC narrower chassi clearance LS3CC
H2024C Y-pip LS3CC 3,5" to 3,5" LS3CC
B907 catalytic convertor heat shield
H3032 Exhaust Hanger Centred Around catalytic Converter
H3031 Muffler / Exhaust Hanger Rear
H3028 Exhaust Hanger Rubber
HPFC300 Stainless Exhaust band clamp 3"
PF140 Brake Upgrade kit 2018. Below parts marked #
CP9660-3S4L AP Caliper. 6 Piston Front Left #
CP9660-2S4L AP Caliper. 6 Piston Front Right #
CCA029660-355 AP Caliper bracket #
BCA0212x2286B Rotor hat (Bell) #
CP2494-589K12 Rotor bolt kit front #
FKCA029660 Fitting kit AP brakes #
120-6387-RS Wilwood Caliper, 6 Piston, Front. Out of production.
120-6388-RS Wilwood Caliper, 6 Piston, Front. Out of production.
120-8283L Wilwood Caliper, 4 Piston, Rear
120-8283R Wilwood Caliper, 4 Piston, Rear
120-11127 Wilwood Caliper, 4 Piston Rear L&R
120-11125 Wilwood Caliper, 4 Piston. Rear L&R
CCA0511127310 Caliper bracket #
340910 Cast clamp on bracket 9"
B716SHCS Caliper bolts
CP5772-1137RA Rotor, Directional Left. AP Front
CP5772-1136RA Rotor, Directional Right. AP Front
CP1901727 Rotor, Directional Left, AP Front and Rear.
CP1901726 Rotor, Directional Right, AP Front and Rear.
CP1901782 Rotor, Directional RH AP Rear
CP1901783 Rotor, Directional LH AP Rear
B926 Brake Cooler plastic holder
B931 Caliper cooler mount
3383219 Brake Line 21" w/90° fitting
338326 Brake Line 26"
FBM2511 Brake Line Fitting
33791 Brake Line Fitting
80171 Painless Brake Light Switch
RT-RD24 Tail Lights, 70 x 118 mm LED Aftermarket
B925 Tail Lights bracket
B92500 Tail Light bracket outer Camaro Gen.6
B92500I Tail Light bracket Inner Camaro Gen.6
TLT74-875 Master Cylinder 7/8"
TLT74-1000 Master Cylinder 1"
TLT74-200 Fitting Plastic
TLT74-208 Master Cyl. Clamp
524312 Master Cylinder, Remote Reservoir 3/4"
524314 Master Cylinder, Remote Reservoir 7/8"
524316 Master Cylinder, Remote Reservoir 1"
524312K Master Cyl. O-ring repair 3/4"
524314K Master Cyl. O-ring repair 7/8"
524316K Master Cyl. O-ring repair 1"
AU12685 Master Cylinder Hose Clamp
RD109 Master Cylinder Hose 5/16"
524353 Master Cylinder Fitting
B9524 Master Cyl. Reservoir Heat Shield
CP0805420 Master Cylinder Reservoir, Double Port
CP0805424 Master Cylinder Reservoir, Single Port
CP2293-48 Bellows for Master Cylinder Reservoir
524361 Master Alum. Cyl. Reservoir Double port
524360 Master Alum. Cyl. Reservoir Singel port

33814 Braided #4 line
33815 Braided #4 line
BR11078 1/8 npt to 3/16 inverted flare 90*
WW260-1874 Residual Valve 2#
52692 Pedal, Brake Floor Mounted
52992 Pedal, Clutch Floor Mounted
52591 Clutch Pedal Stop
5299 Dead Pedal
WW340-4990 Brake Bias Adjuster
72560 90* Bias Adjuster
TC1000LS1 Throttle Cable LS3CC
52502 Engine mount for throttle cable LS3CC
5237 Pedal, Gas
52351 Throttle Stop
OP-11B Fuel Cell bracket
13202 Fuel Filler
13202B Fuel Filler bracket
RE103 Fuel Filler neck top mount Camaro + Mustang Gen.6
RF102 Fuel hose clear 2-1/4"
RF215 Fuel Line Kit LS3CC
RUS644120 Fitting for fuel rail inlet LS3CC
PC122F-EFI Fuel cell w/internal pump LS3CC
PC122F-B Fuel Cell Bladder
HP2010 Fuel filter LS3CC Out of production.
HP1200 Fuel filter replacement LS3CC
HP2010B Fuel filter mount LS3CC
FSC1 Fuel Safe pump in tank kit LS3CC
FPHP El. Fuel pump LS3CC
9120 battery heat shield
E5495 Battery shut off switch 4 post
MOR74102 Battery shut off switch 4 post 300 Amp.
RRCWH Chassis Wiring Harness
E4407T Guage Panel, W/Tach
E3316 Fuel Level Guage
KS210-10 Fuel Level Sender
E3563 Fuel Pressure Gauge LS3CC
B902CC Switch Panel W/Accessory
B902LCC Switch Panel Cover
B908 Dash panel cover plate
B913 Dash panel cover plate spacer
B914 Defogger Diffuser Box
B9140 Defogger blower bracket
RE195 Defogger Fan
B930 Ignition mounting plate
RF125A Heat Shield, Extreme Temperature
RF126A Heat Shield, Standard Grade
RF127A Roll Aluminum Sealant Tape
B915 Heat Shield Behind Driver Seat
B80190 Windsheild Tear off
B80191 Windsheild Tear off Camaro + Mustang Gen.6
65030 Roll Bar Padding
BCS155601 Roll Bar Padding FIA Type A
465-1004 1/4" Cable clamps
465-1006 3/8" Cable clamps
465-1014 1" Cable clamps
22534 Rearview Mirror
81131-106 Body, Camaro 2016 Gen.6,Incl. Front & Rear Windows.
81131-31013 Deck Lid
81131-21013R Door Right
81131-21713L Door Left Upper Gen.6
81131-21813L Door Left Lower Gen.6
81131-45012 Bumper cover rear
81132-41212 Nose, upper

81002-41112 Nose. Lower
81132-23013R Fender right front
81132-23013L Fender left front
81131-51312 Greenhouse section front
81131-51512 Greenhouse section rear
81131-33012 Hood
81132-27313R Quarter panel right
81132-27313L Quarter panel left
81131-65243R Windows quarter right
81131-65243L Windows quarter left
81131-61243 Window rear
81131-63343 Window front
81131-76333 Windsheild brace Gen.6
81131-76133 Window brace rear Gen.6
81131-44541 Decal Tail light Gen.6
81131-44141 Decal Nose Gen.6
81001-46433B Nose Screen Camaro + Mustang Gen.6
407500 Rocker Panel Right Gen.6
407600 Rocker Panel Left Gen.6
B92100 Vent Window Right Gen.6
B92200 Vent Window Left Gen.6
B92800 Window brace bracket R + L Gen.6
CAM2010 Body, Camaro 2010 Includes Front & Rear Windows.
40035 Left side opening door mechanism "Safety opening"
40036 Left side opening door hardware
B1017 Hood Pins, Pair,
CAMSCR Nose Screen, Camaro 2010
CAMDLB Deck Lid Bracket and Hinge Assy, Camaro
AS-105552 V-SPEC Wing
AA-100038 Wing sideplate carbon
B917 Splitter
B917M16 Splitter Camaro + Mustang Gen.6
B9171 Splitter Pinch plate
B918 Splitter brace
FS807-3 Splitter adj. braces
PF050 Upper brake light Led
PF024 Decal Camaro head light and front grill
PF025 Decal Camaro rear light right
PF026 Decal Camaro rear light left
CAMIFL Extended Inner Fender behind front tire Left
CAMIFR Extended Inner Fender behind front tire Right
CAMBB Front and Rear Roof Support Brackets
4001 Window Net
40020 Window Net mount lower
40025 Latch Bar to net
WM KIT AFI Wiper Kit
AM2301353 Wiper motor to AFI
AM3022160 Wiper blade to AFI
B904CC Window Ledge Right
FS805 Window Installation Kit
B800C Window Braces
B800CR Window Brace rear
B1017A Trunk Fasteners, Pair
PF027 Tow Straps
9020 Tow Hook Camaro + Mustang Gen.6
PF045 Tow decal
B927 Jack post plate

B928 Window brace bracket
B929 Exhaust exit flange plate
B9205C Side view mirror right
B9195C Side view mirror left
B91900 Mirror Spacer left to fit B9195C on Gen.6

B92000 Mirror Spacer right to fit B9205C on Gen.6
919 Mirror bracket left side
B920 Mirror bracket right side
90181 Ready made body mounts
90182 Ready made body mounts
B940 Lowers on Hood.
4011CAM Hood, Camaro
4015CAM Trunk, Camaro
4040CAM Quarter Panel, Right, Camaro
4041CAM Quarter Panel, Left, Camaro
4042CAM Rear Cover, Right, Camaro
4043CAM Rear Cover, Left, Camaro
4044CAM Rear Cover, Center Diffuser, Camaro
B422W Nose Plastic Camaro Right + Left
4072CAM Fender, Right, Camaro
4073CAM Fender, Left, Camaro
4080CAM Door, Right, Camaro
4081CAM Door, Left, Camaro
40810CAM Door, Left Camaro Lower
40815CAM Door, Right Camaro Upper
40820CAM Roof, Rear Section, Camaro
40821CAM Tray, Rear Window, Camaro
4082CAM Roof, Front Section, Camaro
B8019 Front Window, cut, drilled and Blackout.
B923 Rear Window, cut, drilled and Blackout.
B921 Quarter Window, R/S
B922 Quarter Window, L/S
B924 Quarter Panel Brace
B932 Upper Hood support Right.
B93200R Upper Hood support Right Gen.6
B932L Upper Hood support Left.
B93200L Upper Hood support Left Gen.6
0146EM41A Fire extinguisher
L-102-400-001 Fire system Life Line
493 Sliding rail
ALL14190 Ballast Stud & Nut. Only to Camaro + Mustang Gen.6
ALL14197 Ballast Bracket. Only to Camaro + Mustang Gen.6
PF129 Ballast Round Bar. Only to Camaro + Mustang Gen6

1.3 Ford Mustang Gen.5 – Gen.6

LS3CC LS3CC engine
PRE-GLOBAL LS3CC engine by PREFIX
E1599 Dry Sump Oil Tank
24255748 Pressure plate & Disc
GF4A Transm. GF4A/G101A Special
10702P Frame & Cage Assembly, Perimeter
35803 Front Frame, Camaro Cup
36610 Tail Section
B890 Aluminum Interior, Incl Heat Shields
342506 Radiator Duct Work Kit-RR Mustang
342518 Radiator Duct Work Kit. Mustang + Camaro Gen.6
82120M Front Bumper Kit, Mustang, includes hood support
8212000 Front Bumper Mustang + Camaro Gen.6
8212101 Front Bumper Hood Pin bar Gen.6
82220M Rear Bumper Kit, Mustang
8222202 Rear Bumper Gen.6
SCA827 Collapsible Steering Shaft
WQRS Steering quick release
HE-236
Rack, Woodward Power 17.25" Threaded, .220 t/b, 955
valve, 1.5" cylinder

PF046 Rack limiter plate
14720 Rack Spacer 1/4"
14730 Rack Spacer 3/8"
T40S P/S Pump Howe
PS2005 P/S Pump pulley Howe
PS3005 P/S Pump bracket Howe
KRC63200000 P/S Pump Evolution Alum. Out of production.
KRC20002000 P/S Pump Alum. Out of production.
KRC20020650 P/S Pulley LS3CC
KRC71410040 P/S Bracket LS3CC
PS8302 Power Steering Hose Kit W/Cooler
PS501 Power Steering Tank W/Bracket
R3315 Sleeve 5/8"x15" Hex Alum.
23285 Tie rod 5/8"-18 LH Inside
23286 Tie rod 5/8"-18 RH Outside
23297 Tie rod inner stud
23298 Tie rod outer stud.
31491 Bolt Kit suspension
22320 Ball Joint, Precision Upper
22330 Ball Joint, Stud Only Upper
2213907 Precision Max Upper A-Frame 9.75"
22001 Upper A-Frame Key Kit
60203 A-frame Shims 1/8"
60204 A-frame Shims 3/16"
60205 A-frame Shims 1/4"
60206 A-frame Shims 3/8"
60207 A-frame Shims 1/2"
60210S A-frame Shims Kit Out of production.
229617C Lower control arm
22410 Ball Joint, Precision Lower
22430 Ball Joint, Stud Only Lower
AU-AM12T Rod end 3/4" RH male
22949 Strut arm rod end angled
AU-AB12T Rod end 3/4" LH male
346104 Spindle, Right 5X5
34610L4 Spindle, Left 5X5
SC1449HW114 Sway bar 1-1/4"
SC1449HW138 Sway bar 1-3/8"
SC1449HW112 Sway bar 1-1/2"
23925 Bushing Delron for splined swaybar
23926 Swaybar arm Left
23927 Swaybar arm Right
23611 Rear Sway Bar Kit
31180 Panhard Axle Mount Rear Ford 9"
31990 Axle clamp, special for 3" tube
30786 Panhard Assembly
30780 Panhard Mount, Frame
3252 Axle Stops
32009 Winters 9" third link bracket
20613 Wheel Studs rear
PF059 Brake upgrade kit MK2 front. Parts below marked *
36571 Front hubs 5x4,75 Steel mk2 *
20536 Hub dust cover mk2 *
20573 Brake rotor hat *
36574 T-nuts for hat *
300-0802 Bolt for T-nut *
36573G Hans cooling gasket *
SRS800 Brake blower fan new.
SRS801 Brake blower fan adapter new.
SRS400 Brake blower fan * Out of production.
SRS002 Fan blower replacement
SRS004 Engine fan blower replacement
RE307 Brake duct inlet box right *

RE307L Brake duct inlet box left *
RE307Det1 Brake duct inlet 4,5" hose & 3" hose *
RE2034 Brake air hose 4,5" Length 14" *
RE2031 Brake air hose 3", 12' length (4m) *
RE31000 Brake Air duct box Right Mustang + Camaro Gen.6
RE31000L Brake Air duct box Left Mustang + Camaro Gen.6
RE31000SCR Brake Screen Mustang + Camaro Gen.6
B941L Brake fan mount Left Pro syst. *
B941 Brake fan mount Right Prio syst. *
205500 Front hubs 5x4,75" Steel Mk1
20538 Hub dust cover Mk1
205700 Rear Hubs 5x4,75 Steel
20547 Drive flange 9"
44122 Wheel spacer 9"
TG3001-33 Axle gundrilled Left 33"
TG3001-37 Axle gundrilled Right 37"
RV102 Rear end vent assy 9"
KN62-1460 Filter for vent tank
32258 Axle tube seal 9"
QDR1 Quafie ATB Diff.
CCRMK1/Winters Rear axle 9"
W95590 Winters 9" housing with axle tubes
WA94303 Winters 9" center section
HUR114-7494 Shift Boot Hurst
PM8182 Alternator 75A
90-293-1630 Alternator 40A Out of production.
RE200 Naca duct single hole
KRC40140640 Alternator pulley LS3CC
E115 Alternator pulley high rpm LS3CC
GDY4060720 Drive belt LS3CC
GDY4060725 Drive belt to P/S pump T40S
E113 Alternator bracket LS3CC
E7015 ECM mount LS3CC
PF062 GM ECM LS3CC
E7016 Engine wire harness LS3CC
9026, 9027 Engine Skid Pan
R100 Engine spacer 1/4"
R1005 Engine spacer 1/2"
E15910 Engine vent tank for valve covers LS3CC
E1597 Oil filter block off line adapter LS3CC
82892 Hydr. Bearing line and bleed kit incl. coupler
QM188395 Drive Shaft, Aluminum 39.5" Out of production.
QM188545 Drive Shaft, Yoke
243950 Drive shaft steel
280 U-Joint Serve Duty Out of production.
529 U-Joint, Heavy duty spicer Ford 9"
329-10 Drive Shafts U-Bolts 9"
369YOKE Machined Yoke
36299, 36299L Motor mounts front LS3CC
3611 Motor Mounts, Left
3613 Motor mounts, Right
ATM2271 Water temp fitting at water pump 3/8" NPT LS3CC
58982 Rad. Hose reducer 1,75" to 1,5" LS3CC
58981 Rad. Hose reducer 1,5" to 1,25" LS3CC
342411 Vertical surge tank LS3CC
28474 ,75" Dia. 90° hose from surge tank to water pump LS3CC
HRP90150 1,5" 90° blue hose LS3CC
HRP45175 1,75" 45° blue hose LS3CC
34312 Rad. Hose connector 3,5" Long (1 of 1,5" dia.) LS3CC
34322 Rad. Hose connector 4" Long (1 of 1,75") LS3CC
34129C10 Radiator, W/Oil Cooler
34129C10NF Radiator,W/Oil Cooler no radiator cap.
3427 Radiator Cap

3426 Spoole Thermostat replacement
34221 Radiator Hoses, Overflow Tank & Lines
342026 Upper Radiator Mount, Left
342027 Upper Radiator Mount, Right
M162K Fan, electric 16" pull
MFA104 Fan, mounting kit
CAN22625 Remote Oil Filter Mount
E3005 Engine Oil Filter Line Kit LS3CC
E1599 Dry sump oil tank LS3CC
E164 Dry sump oil tank mounting brackets and straps LS3CC
E165 Dry sump oil tank heat shield LS3CC
50-625-7612 Engine Oil cooler in Air box 7,5"x11" LS3CC
22-M22AN10-SE Setrab cooler fitting
E166 Engine Oil cooler mount LS3CC
GS1003-12 Seals IT gasket
21044 SLP Air box LS3CC
25166571 Plastic GM filter mount LS3CC
25042562 Air filter GM/Ac Delco
E146 Alum. Angle filter box mount LS3CC
E7004 20° 3,5" elbow LS3CC
E7003 3,5" to 4" Hose connector LS3CC
E145 Air deflector LS3CC
H11213C New headers LS3CC narrower chassi clearance
H2024C Y-pip LS3CC 3,5" to 3,5" LS3CC
B907 catalytic convertor heat shield
H3032 Exhaust Hanger Center Around catalytic Converter
H3031 Muffler / Exhaust Hanger Rear
H3028 Exhaust Hanger Rubber
HPFC300 Stainless Exhaust band clamp 3"
PF140 Brake upgrade kit 2018. Below parts marked #
CP9660-3S4L AP Caliper, 6 Piston Front Left #
CP9660-2S4L AP Caliper, 6 Piston Front Right #
CCA029660-355 AP Caliper bracket #
BCA0212x2286B Rotor hat (Bell) #
CP2494-589K12 Rotor bolt kit front #
FKCA029660 Fitting kit AP brakes #
120-6387-RS Wilwood Caliper, 6 Piston, Front. Out of production.
120-6388-RS Wilwood Caliper, 6 Piston, Front. Out of production.
120-8283L Wilwood Caliper, 4 Piston, Rear
120-8283R Wilwood Caliper, 4 Piston, Rear
120-11127 Wilwood Caliper, 4 Piston. Rear L&R #
120-11125 Wilwood Caliper, 4 Piston. Rear L&R
CCA0511127310 Caliper bracket #
340910 Cast clamp on bracket 9"
B716SHCS Caliper bolts
CP5772-1137RA Rotor. Directional Left AP Front #
CP5772-1136RA Rotor. Directional Right AP Front #
CP1901727 Rotor, Directional Left, AP Front and Rear.
CP1901726 Rotor, Directional Right, AP Front and Rear.
CP1901782 Rotor, Directional RH AP Rear
CP1901783 Rotor, Directional LH AP Rear
B926 Brake Cooler plastic holder
B931 Caliper cooler mount
3383219 Brake Line 21" w/90* fitting

338326 Brake Line 26"
FBM2511 Brake Line Fitting
33791 Brake Line Fitting
80171 Painless Brake Light Switch
RT-RD24 Tail Lights, 70 x 118 mm LED Aftermarket
B925M Tail Light bracket

B92501 Tail Light bracket Gen.6
TLT74-875 Master Cylinder 7/8"
TLT74-1000 Master Cylinder 1"
TLT74-200 Fitting Plastic
TLT74-208 Master cyl. Clamp
524312 Master Cylinder, Remote Reservoir 3/4"
524314 Master Cylinder, Remote Reservoir 7/8"
524316 Master Cylinder, Remote Reservoir 1"
524312K Master Cyl. O-ring repair 3/4"
524314K Master Cyl. O-ring repair 7/8"
524316K Master Cyl. O-ring 1"
AU12685 Master Cylinder Hose Clamp
RD109 Master Cylinder Hose
524353 Master Cylinder Fitting
B9524 Master Cyl. Reservoir heat shield
CP0805420 Master Cylinder Reservoir, Double Port
CP0805424 Master Cylinder Reservoir, Single Port
CP2293-48 Bellows for Master Cylinder Reservoir
524361 Master Alum. Cyl. Reservoir Double port
524360 Master Alum. Cyl. Reservoir Single port
33814 Braided #4 line
33815 Braided #4 line
BR11078 1/8 npt to 3/16 inverted flare 90*
WW260-1874 Residual Valve 2#
52692 Pedal, Brake Floor Mounted
52992 Pedal, Clutch Floor Mounted
52591 Clutch Pedal Stop
5299 Dead Pedal
WW340-4990 Brake Bias Adjuster
72560 90* Bias Adjuster
TC1000LS1 Throttle Cable LS3CC
52502 Engine mount for throttle cable LS3CC
5237 Pedal, Gas
52351 Throttle Stop
OP-11B Fuel Cell bracket
13202 Fuel Filler
RE103 Filler Neck Top mount Mustang + Camaro Gen.6
RF102 Fuel hose clear 2-1/4"
13202B Fuel Filler bracket
RF215 Fuel Line Kit LS3CC
RUS644120 Fitting for fuel rail inlet LS3CC
PC122F-EFI Fuel cell w/internal pump LS3CC
PC122F-B Fuel Cell Bladder
HP2010 Fuel filter LS3CC Out of production.
HP1200 Fuel filter replacement LS3CC
HP2010B Fuel filter mount LS3CC
FSC1 Fuel Safe pump in tank kit LS3CC
FPHP El. Fuel Pump LS3CC
9120 battery heat shield
E5495 Battery shut off switch 4 post
MOR74102 Battery shut off switch 4 post 300Amp
RRCWH Chassis Wiring Harness
E4407T Gauge Panel, W/Tach
E3316 Fuel Level Gauge
KS210-10 Fuel Level Sender
E3563 Fuel Pressure Gauge LS3CC
B902CC Switch Panel W/Accessory
B902LCC Switch Panel Cover
B908 Dash panel cover plate
B913 Dash panel cover plate spacer
B914 Defogger Diffuser Box
B9140 Defogger blower bracket
RE195 Defogger Fan

B930 Ignition mounting plate
RF125A Heat Shield, Extreme Temperature
RF126A Heat Shield, Standard Grade
RF127A Roll Aluminum Sealant Tape
B915 Heat Shield Behind Driver Seat
B80190 Windsheild Tear off
B80191 Windsheild Tear off Mustang + Camaro Gen.6
65030 Roll Bar Padding
BCS155601 Roll Bar Padding FIA Type A
465-1004 ¼" Cable clamps
465-1006 3/8" Cable clamps
465-1014 1" Cable clamps
22534 Rearview Mirror
81321-106 Body, Mustang 2016 Gen.6, Incl. Front & Rear windows.
81321-31013 Deck Lid
81321-21013R Door Right
81321-21713L Door Left Upper
81321-21813L Door Left Lower
81321-4501 Bumper Cover rear
81321-41212 Nose, upper
81001-41112 Nose, Lower
81322-23013R Fender right front
81322-23013L Fender left front
81321-51312 Greenhouse section, front
81321-51512 Greenhouse section, rear
81321-33012 Hood
81322-27313R Quarter panel right
81322-27313L Quarter panel left
81321-65243R Windows quarter right
81321-65243L Windows quarter left
81321-61243 Window rear
81321-63343 Window front
81321-76333 Windshield brace
81321-76133 Window brace rear
81321-44541 Decal Tail light
81321-44141 Decal Nose kit
81001-46433B Nose Screen Mustang + Camaro Gen.6
407501 Rocker Panel Right
407601 Rocker Panel Left
B92101 Vent Window Right
B92201 Vent Window Left
B92801 Window Brace Bracket L+R
4403 Body, Mustang 2013 ,Includes Front & Rear Windows.
40036 Left side opening door hardware
MICP Interior crush panel conversion kit
B1017 Hood Pins, Pair,
MUSSCR Nose Screen, Mustang lower
MUSSCRUPR Nose Screen, Mustang Upper
MUSDLB Deck Lid Bracket and Hinge Assy, Mustang
AS-105552 V-SPEC Wing
AA-100038 Wing sideplate carbon
B917M Splitter Mustang
B917M16 Splitter Mustang + Camaro Gen.6
B9171 Splitter pinch plate
B918 Splitter brace
FS807-3 Splitter adj. Braces
PF050 Upper brake light Led
MUSTHLD Decal Mustang head light and front grill
MUSTLDR Decal Mustang rear light, right
MUSTLDL Decal Mustang rear light, left
MUSTCAP Decal Mustang gas cap
MUSIFL Extended Inner Fender behind front tire Left Mustang
MUSIFR Extended Inner Fender behind front tire Right Mustang

MUSBB Front and Rear Roof Support Brackets Mustang
4001 Window Net
40020 Window Net mount lower
40025 Latch bar to net.
WM KIT AFI Wiper Kit
AM2301353 Wiper Motor to AFI
AM3022160 Wiper Blade to AFI
FS805 Window Installation Kit
B800M Window Braces Mustang
B800MR Window Brace rear Mustang
B1017A Trunk Fasteners, Pair
PF027 Tow Straps
9020 Tow Hook Mustang + Camaro Gen.6
P045 Tow decal
B927 Jack post plate
B928M Front Window brace bracket Mustang
B929M Exhaust exit flange plate Mustang
15175-A32 Side view mirror right Mustang
15175-A31 Side view mirror left Mustang
B9205M Side view mirror right Gen.6
B9195M Side view mirror left Gen.6
B91921 Mirror bracket L. Camaro mirror on Mustang Gen.6
B92021 Mirror bracket R. Camaro mirror on Mustang Gen.6
B91931 Mirror spacer L. Camaro mirror on Mustang Gen.6
B92031 Mirror spacer R. Camaro mirror on Mustang Gen.6
B9195C Side view mirror L. Camaro to Mustang Gen.6 only.
B9205C Side view mirror R. Camaro to Mustang Gen.6 only.
22549 Side view mirror left Nascar Mustang
B919M Mirror bracket left side Mustang
B920M Mirror bracket right side Mustang
B932M Cowl support right Mustang
B932ML Cowl support left Mustang
B93201L Upper Hood support Left Gen.6
B93201R Upper Hood support Right Gen.6
90181 Ready made body mounts
90182 Ready made body mounts
B940 Lowers on Hood
4011M Hood, Mustang
4015M Trunk, Mustang
4040M Quarter Panel, Right, Mustang
4041M Quarter Panel, Left, Mustang
4042M Rear Cover, Right, Mustang
4043M Rear Cover, Left, Mustang
4044M Rear Cover, Center Diffuser, Mustang
4045M Nose fiberglass R Mustang
4046M Nose fiberglass L Mustang
4072M Fender, Right, Mustang
4073M Fender, Left, Mustang
4080M Door, Right, Mustang
4081M Door, Left, Mustang
40810M Door Left Mustang Lower
40815M Door Left Mustang Upper
40820M Rear deck filler Mustang
4082M Roof front Mustang
B8019M Front Window, cut, drilled and Blackout. Mustang
B923M Rear Window, cut, drilled and Blackout. Mustang
B921M Quarter Window, R Mustang
B922M Quarter Window, L Mustang
493 Sliding rail
0146EM41A Fire Extinguisher
L-102-400-001 Fire system Life Line
ALL14190 Ballast stud & nut. Only to Mustang + Camaro Gen.6
ALL14197 Ballast bracket. Only to Mustang + Camaro Gen.6

PF129 Ballast round bar. Only to Mustang + Camaro Gen.6

11.4 Liite 1.4

MB C63 AMG autoon luokitellut varaosat varaosanumeroin

99 4011AMG Hood AMG
99 4015-1AMG Gurney AMG
99 4015AMG Rear Deck Lid AMG
99 4040AMG Right Quarter Panel AMG
99 4041AMG Left Quarter Panel AMG
99 4042AMG Rear Bumper Cover AMG
99 4045AMG Lower Nose AMG
99 4046AMG Upper Nose AMG
99 4072AMG Right Fender AMG
99 4073AMG Left Fender AMG
99 4080AMG Right Door AMG
99 40811AMG Left Door Lower AMG
99 40815AMG Left Door Upper AMG
99 40820AMG Rear Greenhouse AMG
99 4082AMG Front Greenhouse New, AMG
99 8212000AMG Front Bumper Kit, AMG
99 8212100AMG Front Bumper Hood Pin Bar, AMG
99 8212110AMG Front Bumper Side Pin set, AMG
99 8222200AMG Rear Bumper Kit, AMG
99 91917AMG Rear Deck Support, AMG
99 AMGHLD DECAL H. LIGHT AND FRONT GRILL AMG
99 AMGTLDL DECAL REAR LIGHT, LEFT AMG
99 AMGTLDL DECAL REAR LIGHT, RIGHT AMG
99 B800AMG Window Braces Front AMG
99 B800AMGR Window Braces Rear AMG
99 B8019AMG Front Windshield New, AMG
99 B91940AMG Mirror Bracket/ Door Support L/S AMG
99 B92040AMG Mirror Bracket/ Door Support R/S AMG
99 B92100AMG Vent Window R/S AMG
99 B921AMG Right Quarter Window AMG
99 B92200AMG Vent Window L/S AMG
99 B922AMG Left Quarter Window AMG
99 B923AMG Rear Window AMG
99 B92400AMG Front and Rear / Roof / Side Bracket AMG
99 B9280FAMG Window Brace Bracket Front AMG
99 B9280FLAMG Window Brace Bracket Front LH AMG

11.4 Liite 1.5

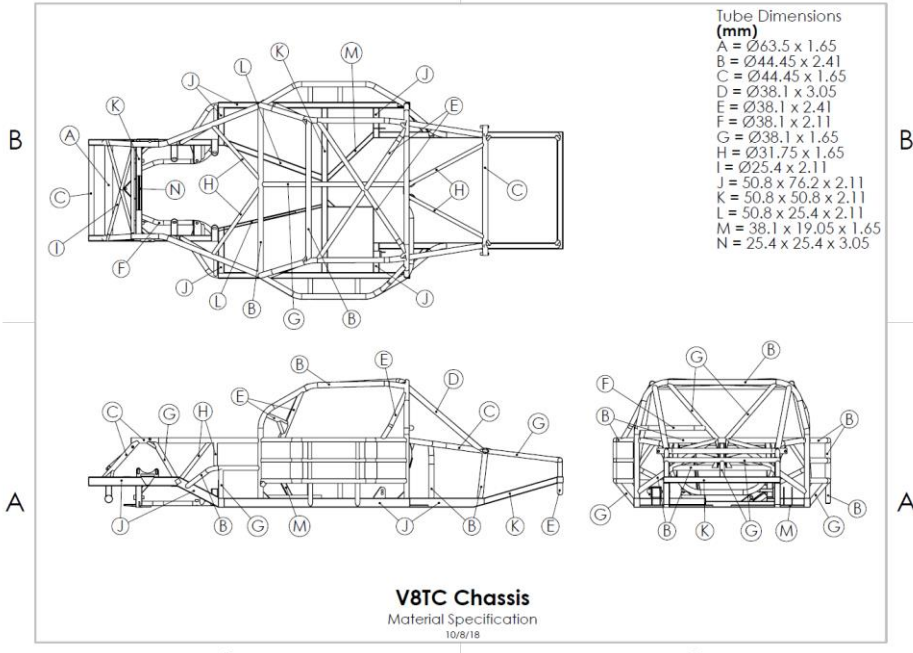
Audi RS5 autoon luokitellut varaosat varaosanumeroin

99 4011RS Hood RS
99 4015-1RS Gurney RS
99 4015RS Rear Deck Lid RS
99 4040RS Right Quarter Panel RS

99 4041RS Left Quarter Panel RS
99 4042RS Rear Bumper Cover RS
99 4045RS Lower Nose RS
99 4046RS Upper Nose RS
99 4072RS Right Fender RS
99 4073RS Left Fender RS
99 4080RS Right Door RS
99 40811RS Left Door Lower RS
99 40815RS Left Door Upper RS
99 40820RS Rear Greenhouse RS
99 4082RS Front Greenhouse New, RS
99 8212000RS Front Bumper Kit, RS
99 8212100RS Front Bumper Hood Pin Bar, RS
99 8212110RS Front Bumper Side Pin set, RS
99 8222200RS Rear Bumper Kit, RS
99 91917RS Rear Deck Support, RS
99 RSHLD DECAL H. LIGHT AND FRONT GRILL RS
99 RSTLDL DECAL REAR LIGHT, LEFT RS
99 RSTLDR DECAL REAR LIGHT, RIGHT RS
99 B800RS Window Braces Front RS
99 B800RSR Window Braces Rear RS
99 B8019RS Front Windshield New, RS
99 B91940RS Mirror Bracket/ Door Support L/S RS
99 B92040RS Mirror Bracket/ Door Support R/S RS
99 B92100RS Vent Window R/S RS
99 B921RS Right Quarter Window RS
99 B92200RS Vent Window L/S RS
99 B922RS Left Quarter Window RS
99 B923RS Rear Window RS
99 B92400RS Front and Rear / Roof / Side Bracket RS
99 B9280FRS Window Brace Bracket Front RS
99 B9280FLRS Window Brace Bracket Front LH RS

2

1



2

1